



Soon the future energy saving assets!

[제작 : 기획 : 초이스메드 / TEL : 02-2286-9205 / No.0324 C/14]



HISTORY

- | | |
|--|--|
| 2024 블럭라인조명(노출직부형 70)출시 | 2014 주차장용 LED 등기구 개발 |
| 2023 마이크로웨이브 센서 보급형 인증 진행 중
블럭 라인조명 생산 예정
탈착이 자유로운 직렬 연결형태의 LED 조명등 실용신안 등록 | 다운라이트용 분리형 LED 등기구 특허 출원
LED모듈의 포장구조 특허 획득
국가통합인증마크 KC인증
유럽표준인증 COC(CE인증) 획득 |
| 2022 라인33 4000K 고효율 인증
직부등 고효율 인증
다운라이트 고효율 인증
센서등 고효율 인증
다운라이트 KC인증
다운라이트 고효율용 KC인증
직부등 KC인증
직부등 고효율용 KC인증
PIR 센서등 KC인증
마이크로웨이브센서 KC인증
직부등용 커버 디자인 등록
블럭바커넥터 B형 디자인 등록
연속 설치 가능한 LED 라인등 결합 구조 실용신안 등록 | 2013 인천광역시주간 2013 인천우수기업 선정
비전기업, 연구개발전담부서 인증
LED바 제조방법 특허 출원
안전기 접속단자 소켓 결합구조 실용신안 등록
서울조명박람회 및 미국 라스베이거스전시회 참가
개성공단 SMPS 생산라인 구축 / 생산 |
| 2021 라인33 5700K 고효율 인증
라인85 고효율 인증
직관 고효율 인증
조명등 고정클립 실용신안 등록
연속 설치되는 LED라인등 특허등록 | 2012 광고용 LED모듈 및 제조방법 특허획득 및
국제특허출원
일본 SIGMA사 LED 모듈 수출 개시 |
| 2020 라인등 20, 33, 65, 85 KC 인증 진행
다운라이트 6, 7, 8 인치 개발
직관 고역률 인증 진행
SMPS 출시 | 2011 개성공단 LED 모듈 생산시설 구축 |
| 2019 T8 LED 형광등 모듈 KC 인증
T8 상호연결 커플러 KC 인증
다남기술, itnt SMPS 개발 협력
T8 LED 형광등 전자파 인증 | 2010 LED 모듈 개발 |
| 2018 판매법인 (주)울빛 설립
베트남 법인 생산시설 구축 및 라인 가동
SMD LINE (1200mm 2대) | 2009 경영혁신형 중소기업 선정 |
| 2017 T8 LED형광등(안전기 내장형)
- Free voltage LED조명개발 및 KC인증
고효율 다운라이트 개발, KC인증
베트남 법인 "UULLIGHT CO., LTD" 설립 | 2008 개성공단 신규 공장 준공
(개성공단 1차 7B 5L 개성유니 내) |
| 2016 일체형 다운라이트 개발, KC인증
T8 A/C 직결형 LED조명 개발 및 KC인증 | 2006 ISO9001 / ISO 14001 인증 |
| 2015 UULBIT 브랜드 런칭
UULBIT, 울빛 상표등록 출원
울빛 다운라이트 제조 | 2005 안전기내장형램프, 스파이럴 램프 제조, 수출
발수코팅와이퍼 유럽 및 일본 수출 계약 |
| | 2004 본사 및 공장 신축이전
(인천시 남동구 남촌동 621-3)
발수코팅와이퍼 자동화시설 구축 |
| | 2003 한국 최초 발수코팅와이퍼 개발 |
| | 2001 본사이전(인천광역시 남동구 고잔동 103B-1L)
(주)아이티엔티 법인명 변경 |
| | 2000 LOCUS Telecom과 OTC Telecom과
선불전화카드 공급계약 |
| | 1999 6M KOREA 법인설립 |
| | 1997 광성하이테크 상호 변경
국내 최초 단체급식용 폴리카보네이트 식기 개발
생활용품시험연구원 Q마크 지정업체 선정
(주)삼양사 원자재 협력개발 체결
(주)LG화학 원자재 협력개발 체결
크롬웨어 단체급식 상표등록
전국 3,000여 대학병원, 관공서, 개인병원, 삼성,
LG 외 유명기업체 공급 체결
광성프라스틱 설립
코콤외 국내업체 비디오폰 케이스 공급 |

※ 블럭바 설치사례



※ 블럭라인 설치사례



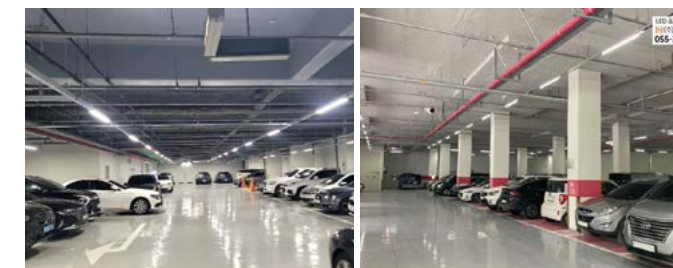
※ 다운라이트 • 매립 노출 센서등 설치사례



※ 라인20 • 33 설치사례



※ 라인65 설치사례



※ 직관등 설치사례



※ 제품특성

특허출원 : 제10-2013-0067553호

입력전압 : DC 12V / 24V

소비전력 : 13W(1000mm 기준)

규격 : 높이6 × 너비13mm

길이 : 5cm~1M

색상 : 전구색(3000K)/주백색(4000K)/주광색(6500K)

LED 칩 : 3528칩 (삼성LED 패키지 사용)

방수등급 : DC24V / IP68방수



3000K

4000K

6500K

(DC12V) 5cm (3 LED)

(DC12V/24V) 10cm (6 LED)

20cm (12 LED)

30cm (18 LED)

40cm (24 LED)

50cm (30 LED)

1M (60 LED)

중간전원연결바

※ 제품사양

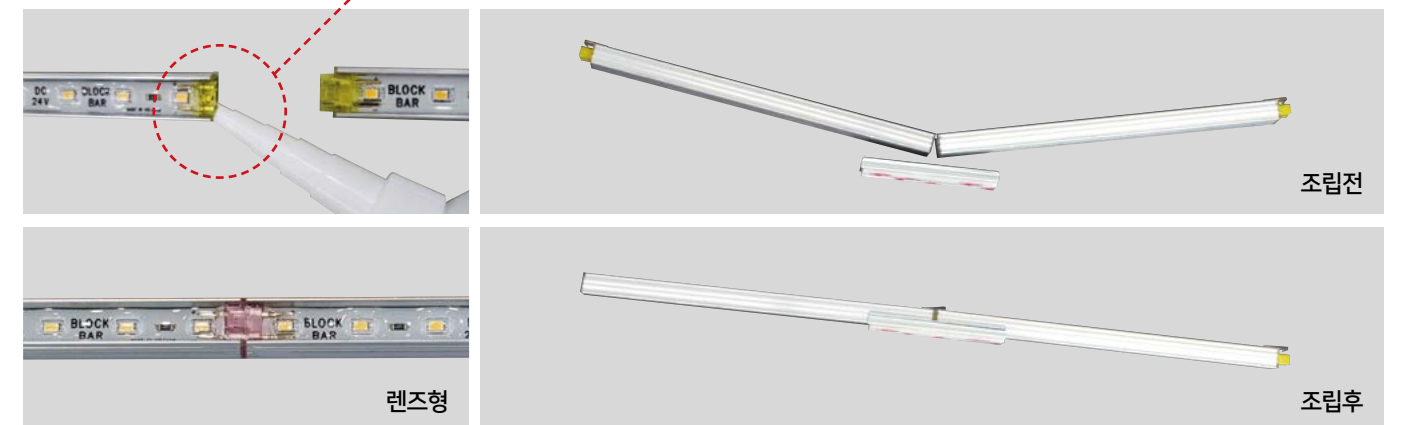
일반형			방수형(IP68)			소비전력(W)
12V			24V			
규 격	색온도	소켓 색상	규 격	색온도	소켓 색상	
50 mm	6000K — 투명 4000K — 핑크색 3000K — 노란색 RED — 적색 GREEN — 녹색 BLUE — 청색			6000K — 투명 4000K — 핑크색 3000K — 노란색		7.5
100 mm			100 mm			1.5
200 mm			200 mm			3
300 mm			300 mm			4
400 mm			400 mm			5.5
500 mm			500 mm			6.5
1000 mm			1000 mm			13
중간전원사용시	최대 5M 설치사용		중간전원사용시	최대 10M 설치사용		13

※ 블록바 악세사리

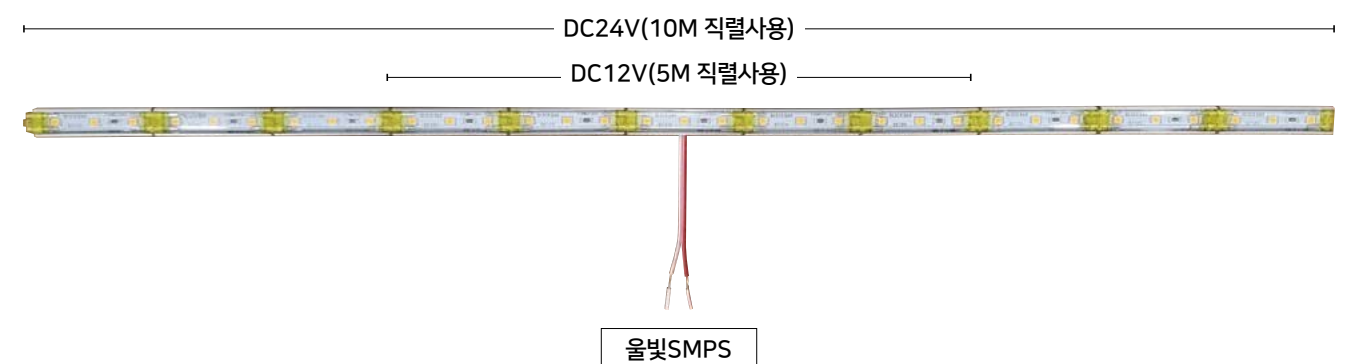


※ 블록바 연결방법

※ DC24V 방수용은 커넥터 B안쪽에 실리콘 도포 후 조립 (연결클립 미사용시 접점불량 원인이 됨)



※ 중간전원 연결바 최대 사용길이



* 반드시 울빛 SMPS 사용할 것(타제품 사용시 불량 원인이 됨)

※ 제품특징

매장바로구입 / 빠른설치 / 저렴한가격 / 편리한설치 / A/S(유지보수)가 편하다
국내최초 라인조명 40(15M) / 라인조명 60(20M) 설치 (확산카바 이음매없이 깔끔시공)

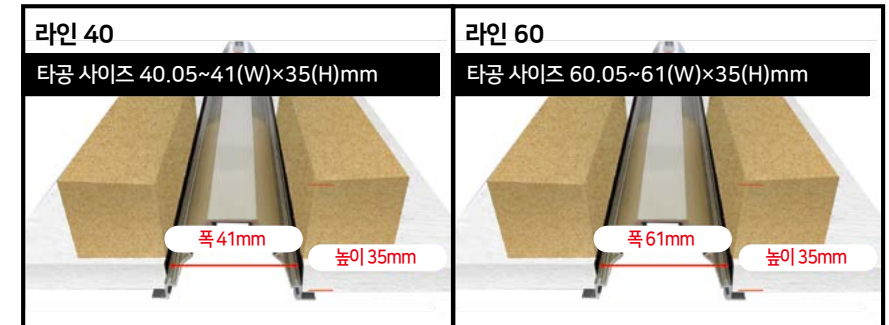
※ 제품구성 LED 색온도 : 3000K/4000K/6500K



※ 제품사양

구분	규격(mm)	소비전력(W)	입력 전압(V)	색온도(K)	사이즈(사이드캡 적용)	타공	비고
매립 40	100	1.5	DC 24V	3000K	120×53×35	105×41×45	
	200	3			220×53×35	205×41×45	
	300	4.5			320×53×35	305×41×45	
	400	6			420×53×35	405×41×45	
	500	7.5			520×53×35	505×41×45	
	1000	15			1020×53×35	1005×41×45	
	"ㄱ"자 100	3			(110×110)×53×35	(105×105)×41×45	
매립 60	100	3	DC 24V	3000K	120×73×35	105×61×45	
	200	6			220×73×35	205×61×45	
	300	9			320×73×35	305×61×45	
	400	12			420×73×35	405×61×45	
	500	15			520×73×35	505×61×45	
	1000	30			1020×73×35	1005×61×45	
	"ㄱ"자 100	6			(110×110)×73×35	(110×110)×61×45	

※ 천공 타공 규격



천정 타공시 타공 규격 범위가 도면 사이즈보다 크면 피스 작업 시 드릴 작업을 강하게 할 경우 힘이 발생하여 확산카바 조립 작업이 어려우니 필히 주의하여 작업 바랍니다.
(제품길이 타공 시 사이드캡 두께+3mm 적용하여 타공할 것)

※ 설치예시



* 울빛 SMPS 사용 시 조광기<디밍> 사용가능

10M / 20M 롤 판매

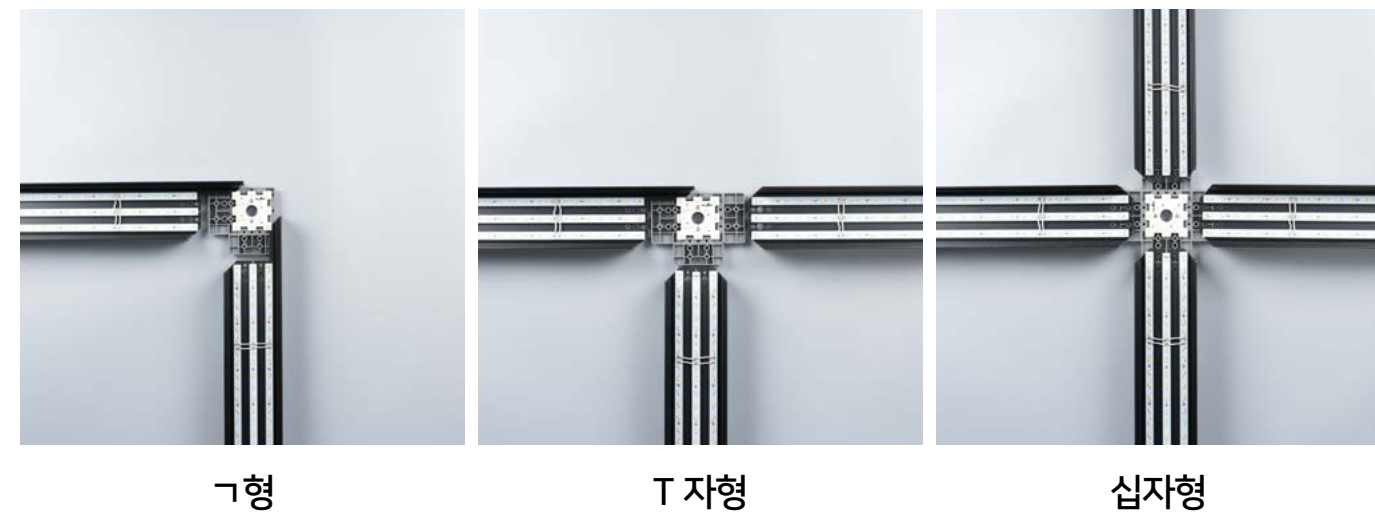
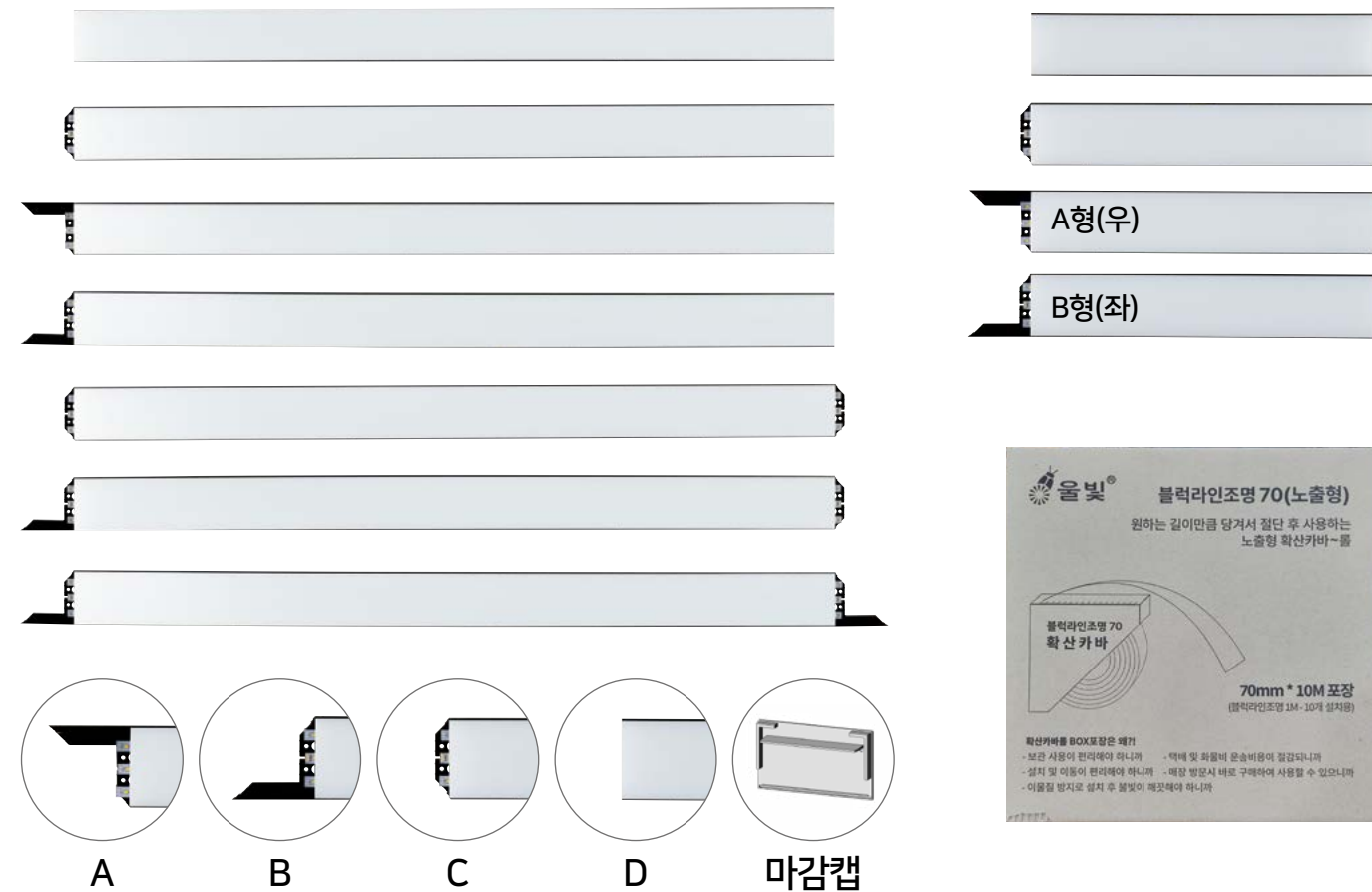


- SMPS 용량은 75% 미만으로 사용을 권장합니다.
- 확산카바는 10M/20M 롤 방식으로 원하는 길이만큼 절단 후 사용할 수 있습니다.
- 블랙 라인조명은 울빛 SMPS에 적합하게 설계·제작 되었습니다.
(타사 SMPS 사용시 A/S 불가함)

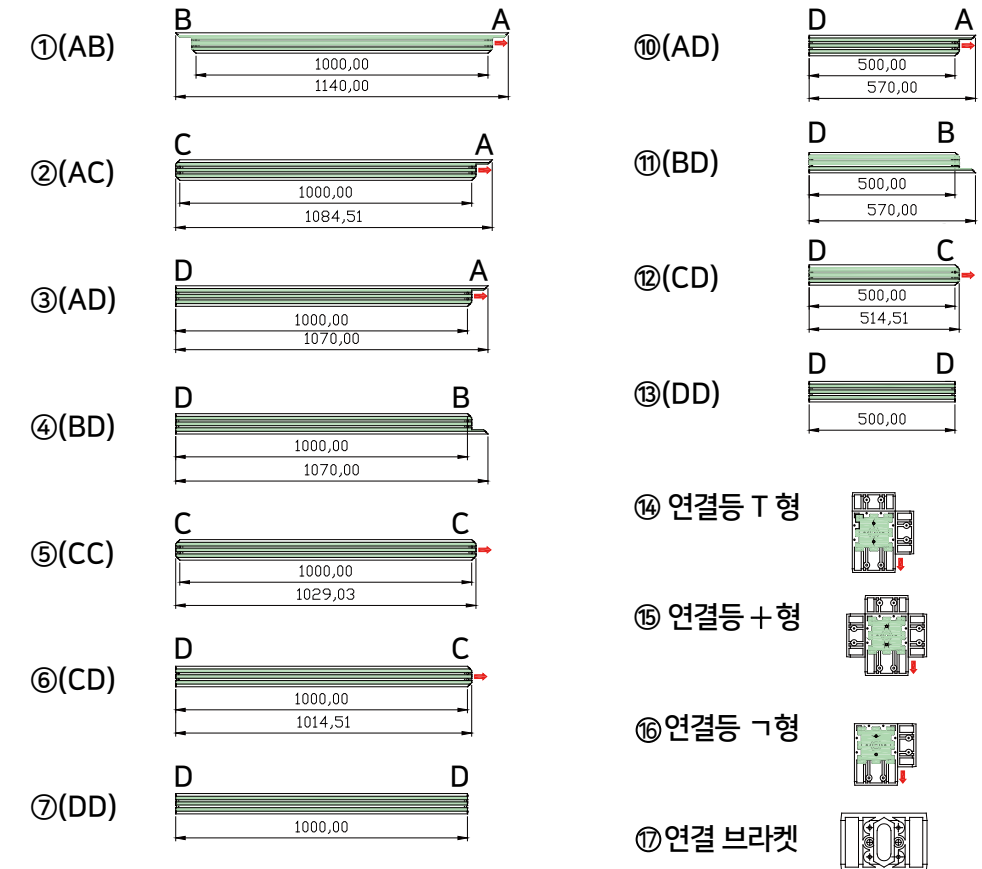
※ 제품특징

매장바로구입 / 빠른설치 / 저렴한가격 / 편리한설치 / A/S(유지보수)가 편하다
 국내최초 (일자형/ㄱ자형/T자형/십자형) 라인조명 블랙조립식 국내특허출원

※ 제품구성



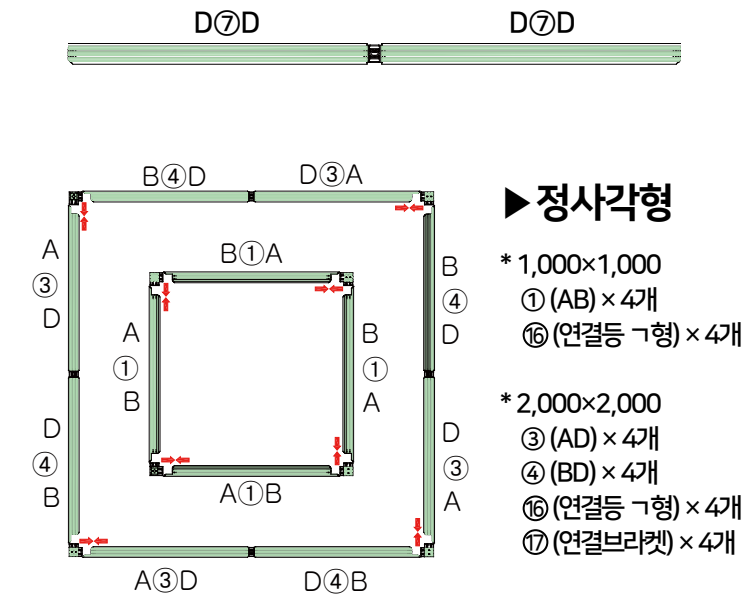
※ 제품사양



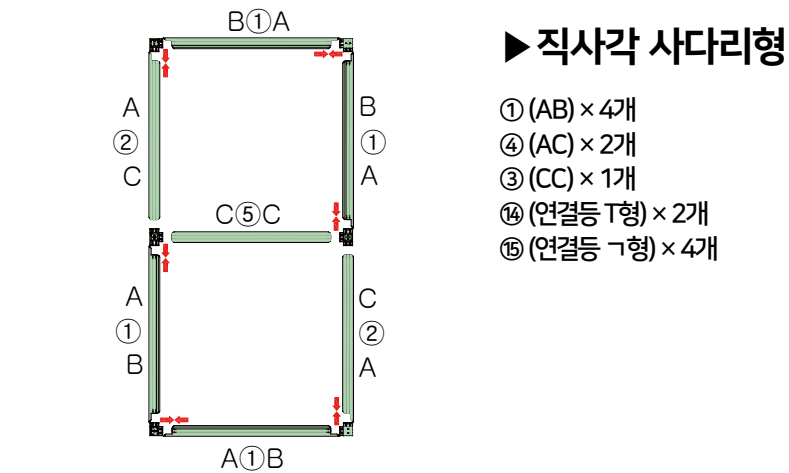
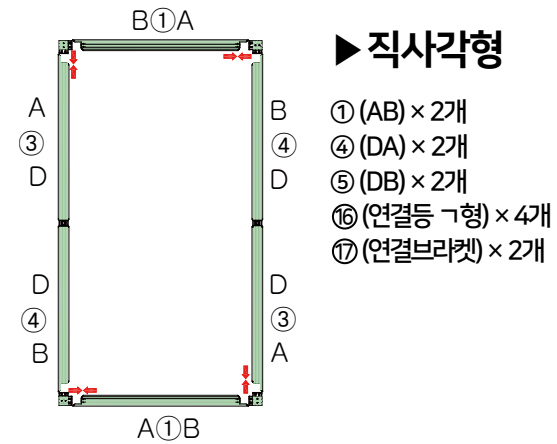
※ 제품사양

구분	규격	소비전력(W)	입력전압(V)	색온도	제품규격(조립전)	제품규격(조립후)	기구 색상
직부 70	① AB 1000	45W	24V	4000 5700	1140×70×40	1000×70×40	BLACK WHITE
	② AC 1000				1085×70×40	1000×70×40	
	③ AD 1000				1070×70×40	1000×70×40	
	④ BD 1000				1070×70×40	1000×70×40	
	⑤ CC 1000				1030×70×40	1000×70×40	
	⑥ CD 1000				1015×70×40	1000×70×40	
	⑦ DD 1000				1000×70×40	1000×70×40	
	⑩ AD 500	22.5W			570×70×40	500×70×40	
	⑪ BD 500				570×70×40	500×70×40	
	⑫ CD 500				515×70×40	500×70×40	
	⑬ DD 500				500×70×40	500×70×40	
	⑭ T자형 브라켓				9	규격 사이즈	
	⑮ +자형 브라켓	9			규격 사이즈		
	⑯ ㄱ자형 브라켓	9			규격 사이즈		

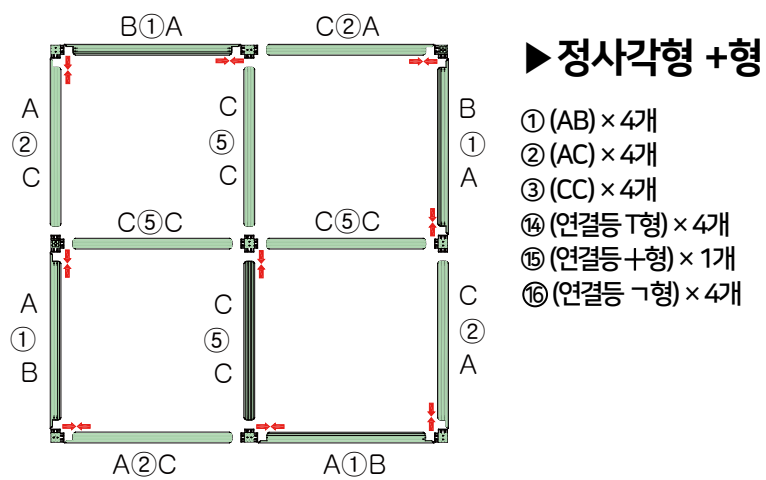
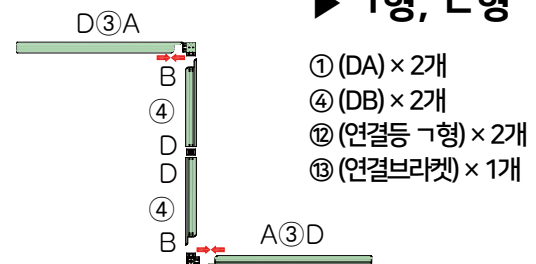
※ 설치사례별 제품구성



일자형



ㄱ형, L형

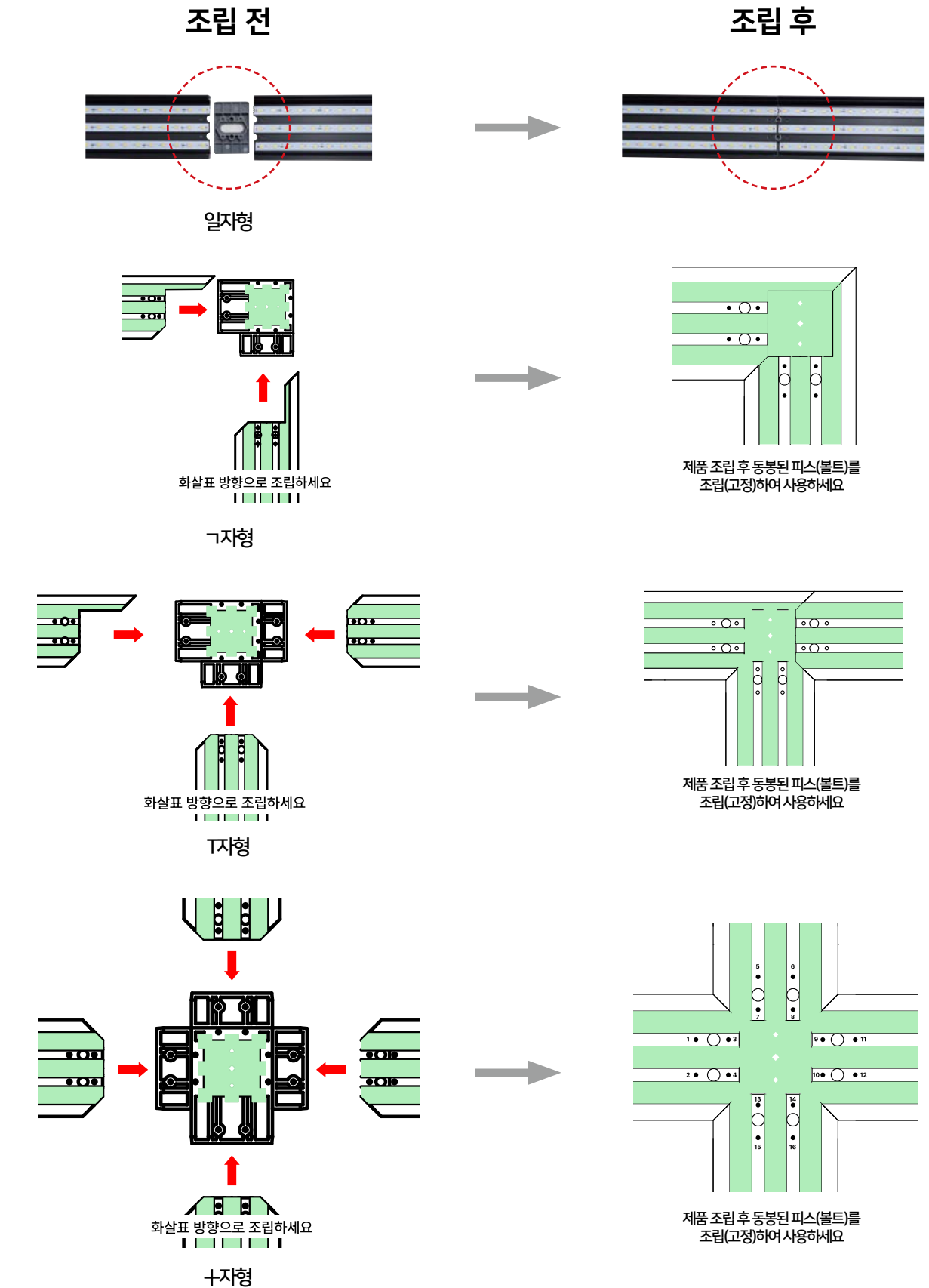


전산볼트형



주의사항 : 화살표 방향으로 전원 커넥터(암수)를 연결 사용하십시오.

※ 조립예시 (—, ㄱ, ㅏ, + 형)

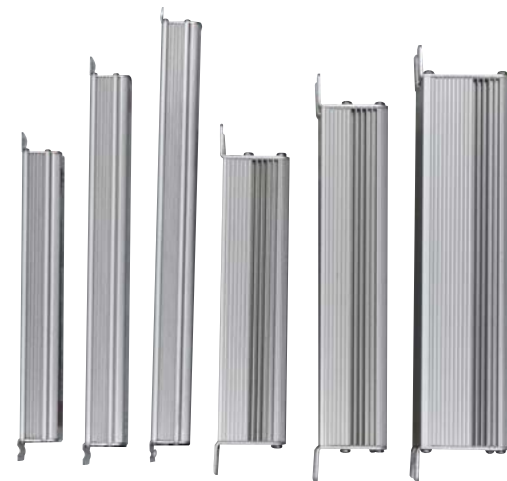


주의사항 : 화살표 방향으로 전원 커넥터(암수)를 연결 사용하십시오.



※ 제품특징

- 울빛 컨버터(SMPS)의 장점
- 발진주파수를 높여 효율극대화
- 소형, 경량으로 대용량의 전력 공급 가능
- 방수제품으로 수명 우수(IP68)
- 알루미늄케이스 사용(발열 최적화)



<측면사진>

※ 제품사양

입력 용량 (W)	입력전압(AC)	출력전압 (V)	출력전류 (A)	효율 (%)	size(mm)
40W(슬림)	220~245	12/24	2.8	90	162×27×18.5
60W(슬림)	220~245	12/24	4.2	100	180×27×18.5
100W(슬림)	220~245	12/24	7.5	85	207×27×18.5
100W	220~245	12/24	7.5	85	138×53×33
200W	220~245	12/24	15.1	85	166×53×33
300W	220~245	12/24	23	85	178×62×42

EMC IP68

IAF DAkkS CE KCS
IOS14001:2004, 9001:2008
안전기입인증 특허정

※ 제품특징

- 고역율 : (0.9이상)
- 6~8인치 다양한 용도 사용 가능
- 마이크로 웨이브 센서
(온도변화에 영향을 받지 않음)
- 타공 : Ø155



※ 제품사양

구분	소비전력 (W)	입력전압 (V)	색온도	광속 (lm)	광효율 (lm/W)	연색성 (Ra)	size (mm)	인증
6"	15W	220V	주광색, 주백색, 전구색	1350	90	80 ↑	174×135×43	KC
6"인치 센서등	15W	220V	주광색, 주백색	1350	90	80 ↑	174×145×43	KC
6~8"	15W	220V	주광색(5700K), 전구색	1850	124	80 ↑	214×145×43	고효율

(단위 : mm)

원형 직부등/마이크로 웨이브 직부 센서등

※ 제품특징

- 고역율 : (0.9이상)
- 마이크로 웨이브 센서
(온도변화에 영향을 받지 않음)
- 미려한 디자인 (인테리어 용도로 적합)



※ 제품사양

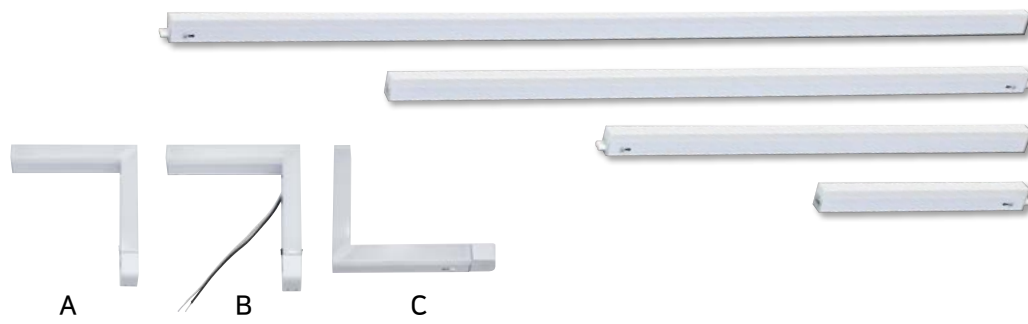
구분	소비전력 (W)	입력전압 (V)	색온도	광속 (lm)	광효율 (lm/W)	연색성 (Ra)	size (mm)	인증
직부등	15W	220V	주광색, 주백색, 전구색	1400	95	80 ↑	190×40	KC
	15W	220V		1650	110	80 ↑	190×40	고효율
센서등	15W	220V	주광색, 전구색	1400	95	80 ↑	190×40	KC
	15W	220V		1650	110	80 ↑	190×40	고효율

(단위 : mm)

노출 직부등 (라인등20/33)

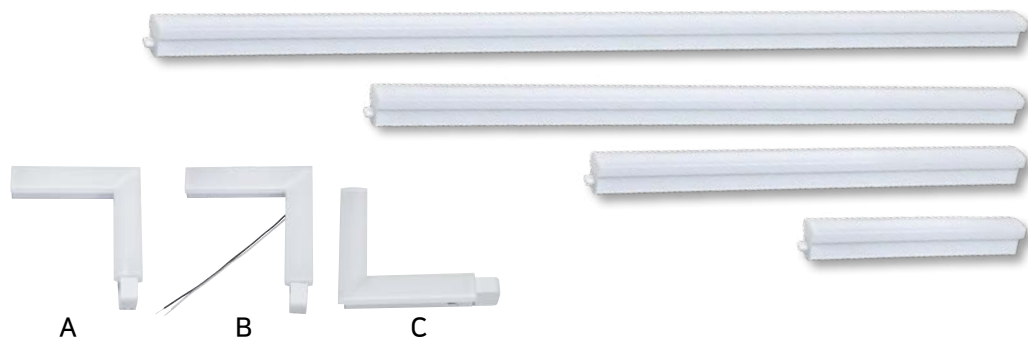


라인등20



구분	소비전력 (W)	입력전압 (V)	색온도	광속 (lm)	광효율 (lm/W)	연색성 (Ra)	size (mm)	인증
300	6W	220	주광색 주백색 전구색	600	100	80 ↑	284×21×31	KC
600	10W			1000	100	80 ↑	584×21×31	
900	15W			1500	100	80 ↑	884×21×31	
1200	20W			2000	100	80 ↑	1184×21×31	
A ㄱ자 연결	6W			600	100	80 ↑	150×150	
B ㄴ자 전원	6W			600	100	80 ↑	150×150	
C ㄷ자 연결	6W			600	100	80 ↑	150×150	

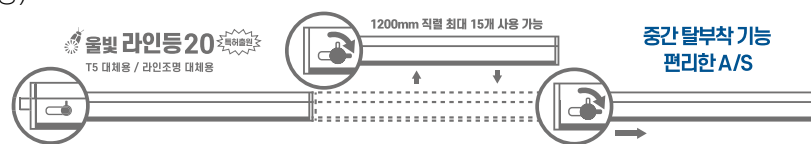
라인등33(고효율)



구분	소비전력 (W)	입력전압 (V)	색온도	광속 (lm)	광효율 (lm/W)	연색성 (Ra)	size (mm)	인증
300	6W	220	주광색 (5700K) 전구색	870	145	80 ↑	284×33×34	고효율
600	10W			1450	145	80 ↑	584×33×34	
900	15W			2150	145	80 ↑	884×33×34	
1200	20W			2900	145	80 ↑	1184×33×34	
A ㄱ자 연결	6W			870	145	80 ↑	150×150	
B ㄴ자 전원	6W			870	145	80 ↑	150×150	
C ㄷ자 연결	6W			870	145	80 ↑	150×150	

※ 제품특징

- PC커버 사용 (투과율,내열성) / 고역율 : (0.9이상)
- 1200mm 기준 직렬 15개 연결
- 슬라이딩 연결커플러 채용(특허)으로 직렬 연결시 1개만 독립적으로 탈부착 가능



A/S 발생 시 원형 로크를 그림처럼 돌려서 사용하세요.

라인등65 (일자등/주차장등 대체용)



※ 제품특징

- PC커버 사용 (투과율,내열성)
- 고역율 : (0.9이상)

구분	소비전력 (W)	입력전압 (V)	색온도	광속 (lm)	광효율 (lm/W)	연색성 (Ra)	size (mm)	인증
600	25W	220	주광색	2500	135	80 ↑	592×67×46	KC
900	38W			3800		80 ↑	892×67×46	
1200	50W/60W			5000		80 ↑	1182×67×46	

라인등85 (리폼/포밍/FPL대체용/자석부착형)



※ 제품특징(고효율)

- PC커버 사용 (투과율,내열성)
- 고역율 : (0.9이상)
- 연결커플러 적용 으로 손쉬운 교체
- 방등, 거실등, 주방등, 직부등, 리폼사용



구분	소비전력 (W)	입력전압 (V)	색온도	광속 (lm)	광효율 (lm/W)	연색성 (Ra)	size (mm)	인증
400	20W	220	주광색 (5700K)	2200	110	80 ↑	420×85×20	고효율
550	25W			2750	110	80 ↑	560×85×20	

T8 직관 램프 (안정기 내장형)



☀️ 제품특징

- KC, 고효율 인증 제품
- 안정기 내장되어 있어 교체 · 설치가 편리(비용 · 시간절약)
- 형광등 대체형 LED 직관램프
- 연색성 80 % 이상으로 색재현성이 우수
- 무게가 가볍고 설치가 간단함
- 정전류 방식으로 안정적 설계
- 역율 90% 이상

안정기 교체가 필요없는 LED 직관 램프



☀️ 제품사양

인증 : KCJD11118_16003

소비전력(W)	길이	입력전압(V)	색온도	광속 (lm)	광효율 (lm/W)	연색성(Ra)	인증	라벨색상
16W, 20W	1200mm×Ø26	150~245V	5700K	3000	150	80 ↑	고효율	흰색
20W	1200mm×Ø26	150~245V	6500K	2000	100	80 ↑	KC	흰색
			4000K	2000	105	80 ↑	KC	베이지색
			3000K	2000	100	80 ↑	KC	노란색
			적색(식육점용)				KC	빨강색
15W	900mm×Ø26	150~245V	6500K	1500	100	80 ↑	KC	흰색
			적색(식육점용)				KC	빨강색
10W	600mm×Ø26	150~245V	6500K	1000	100	80 ↑	KC	흰색
			3000K	1000	100	80 ↑	KC	노란색
			적색(식육점용)				KC	빨강색



5700 / 6500 K

3000 / 4000 K

적색 / 정육점용

안정기 내장형 (정전류방식)

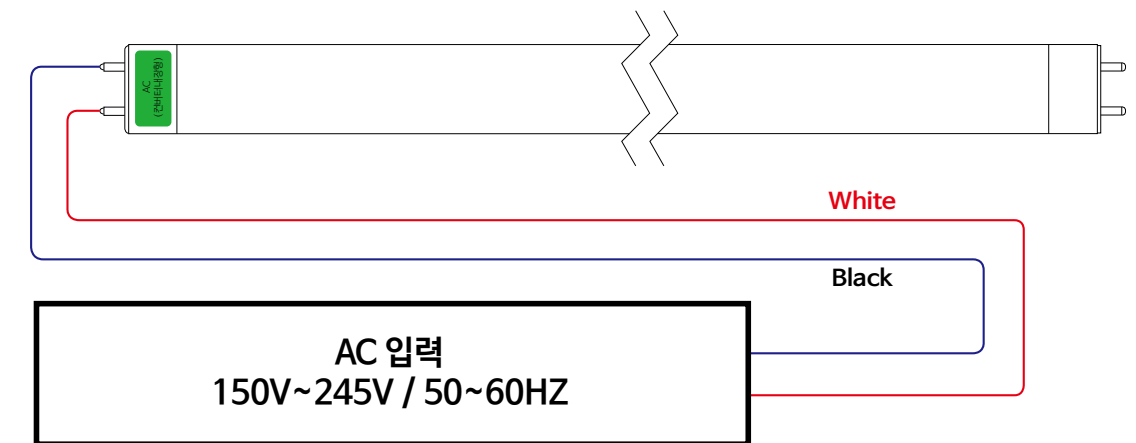
“울빛” LED 직관 램프는 정전류타입의 안정된 회로설계로 KC 안전인증을 받은 국내생산제품입니다.



☀️ 전원 연결방법

- 반드시 전원을 차단(OFF) 상태에서 설치 작업을 진행해주세요.
- 제품에 내장된 컨버터에 AC전원을 연결하기 전에 설명서를 충분히 숙지한 이후에 진행해주세요.
- 기존 형광등기구에 설치시 반드시 G13 인렛을 사용하여 사용하십시오.

입력전원 AC 150V~245V



- AC전원의 검정색과 흰색으로 구성된 Wire를 등기구에 설치된 소켓 한쪽 방향으로 전원을 연결하면 됩니다. 직관형 LED 등의 내부에 극성판별 회로가 내장되어 있으므로 극성에 관계없이 연결할 수 있습니다.
- AC 전원이 표시된 베이스 쪽으로 입력전원과 연결시켜야 합니다. 잘못 된 방향으로 설치할 경우에 제품이 동작하지 않을 수 있으니 주의 바랍니다.

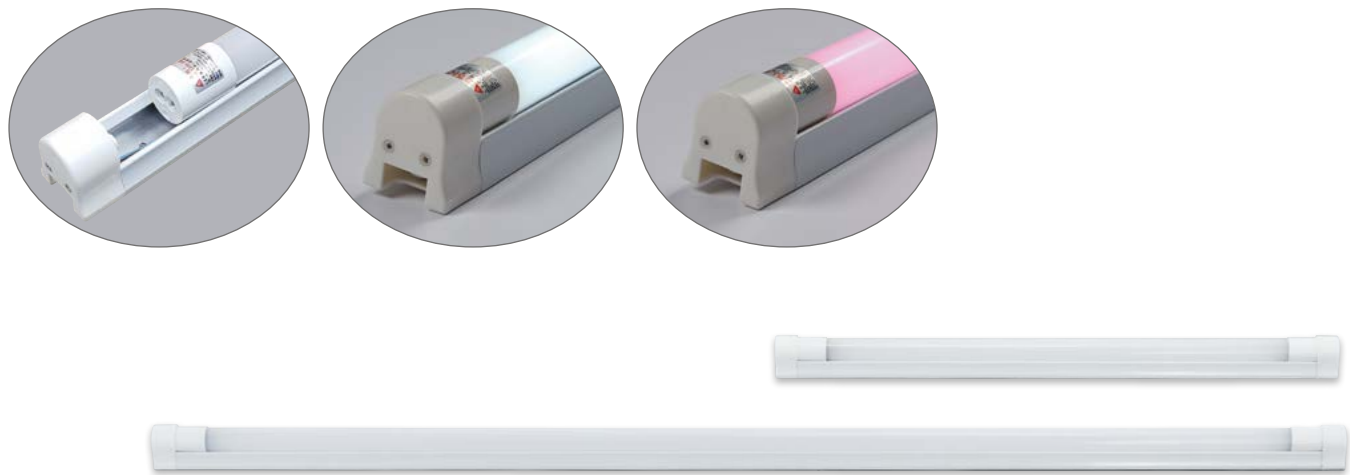
※ 슬림형 매입개방



(단위 : mm)

구분	규격	가로	세로	높이	타공	비고
매입개방	20W 2/3등	1300	318	31	1245×258	개보수
	20W 2/3등	1256	318	31	1200×258	신축
	10W 2/3등	680	318	31	625×258	개보수

※ 슬림직갓등



(단위 : mm)

구분	규격	가로	세로	높이	비고
슬림직갓등	20W 1등	1240	38	21	
	10W 1등	620	38	21	

※ 사각직갓등



(단위 : mm)

구분	규격	가로	세로	높이	비고
사각직갓등	20W 1등	1243	50	20	
	20W 2등	1243	100	20	

※ 직부등 / 팬던트(갓등)



고조도 반사판 사용 예시

(단위 : mm)

구분	규격	가로	세로	높이	비고
직부/팬던트	20W 2등	1250	102	60	고조도 반사판 채용