

KSA
ISO 9001 CERTIFIED



Made in
Korea



강력 레드 모터



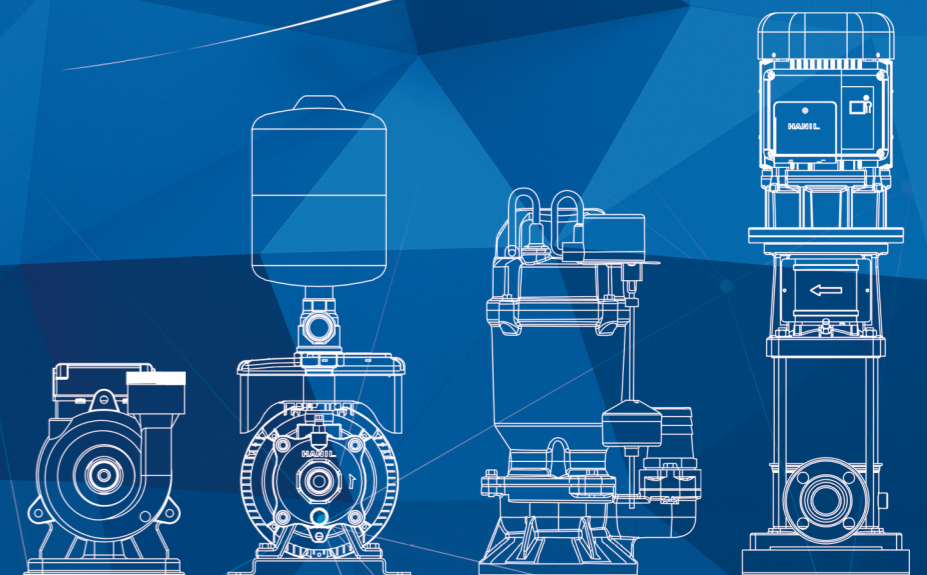
Hanil
QR코드를 통해 한일전기의
다양한 제품을 확인해보세요

Hanil

긴 역사와 최고의 기술을 자랑하는—

공사지명원

고객감동! 고객행복!! *Yes, Hanil*



 **한 일 전 기 주 식 회 사**
신한일전기주식회사

본사 · 공장 부천공장, 원주공장, 세종공장
영 업 본 부 서울특별시 영등포구 양산로 19길 19
대표전화_ 02-2630-1600(안내) FAX_ 02-2677-0408
2018/06



공사지명원


_____ 귀중

공사명: _____

제품명: _____

금번 회사에서 시공하는 _____ 현장에
_____ 장비류의 납품업체로 지명받고자 관련서류를
제출하오니 심사하시어 지명하여 주시기를 바랍니다.

20 년 월 일
서울시 영등포구 양산로 19길 19

 **한 일 전 기 주 식 회 사**
대표이사 김 영 우



한일전기는 1964년 창립 이래 꾸준히 다져온 기술력과 창조정신을 바탕으로 국내 최고효율의 인버터 부스터 펌프, 올 스테인리스 맑은물 펌프, 다목적 펌프, 산업용 펌프, 쿨러트 펌프 외에 가정용 펌프, 농공업용 펌프, 온수순환 펌프, 배수용수중 펌프, 심정수중 펌프 등 Full line-up을 갖추고 국내 펌프 산업을 선도해 왔습니다.

또한 고객의 단납기 니즈에 부응하여 부스터 펌프 24시간 납기보장 시스템을 구축하여 차별화된 고객서비스를 제공하고 있으며, 과감하고 적극적인 R&D 투자를 통해 기술경쟁력을 강화하고 고품질 유지를 위해 엄격한 품질경영을 실천하고 있습니다.

한일전기가 걸어온 길은 대한민국 펌프 역사 그 자체입니다. 한일전기는 자만하지 않고 끊임없는 혁신과 연구개발을 통하여 국가와 인류사회에 공헌하는 100년 기업을 향해 정진하겠습니다.



CONTENTS

회사개요	8
CI 소개	9
회사연혁	10
그룹사 위치도	12
서비스 구축망 현황	13
특허·인증 등록현황	14
제품현황	15
특허·인증현황	25
인증현황	26
사업자등록증	31
제조설비현황	33
검사설비현황	34
납품실적 2018~2015	36



대표이사	김영우, 최남진
설립일자	1964년 12월 12일
주소	본사 : 강원도 원주시 우산공단길 10 한일전기(주) 서울사무소 : 서울시 영등포구 양산로 19길 19 한일빌딩
자본금	52억
자산총계	2,410억
인원	450명
면적현황	토지 : 91,870m ²
인증현황	ISO 14001 KC 위생안전인증 중국 CCC인증 일본 S-JET인증 한국전기전자시험연구원 Q인증 CCM인증
주생산품	부스터 펌프, 산업용 펌프, 선박 펌프, 배수용 수중 펌프, 심정 수중 펌프 환풍기, 레인지후드, 송풍기, 인라인팬, 배풍기, 터보팬, 방폭팬
그룹사	한일전기주식회사 신한일전기주식회사 한일전기CS주식회사 한일TOYO주식회사 한일뉴즈주식회사

HANIL CI

회사로고(Corporation Logo)

HANIL

한일상호

 **한일전기주식회사**
신한일전기주식회사

 **한일전기주식회사**

 **신한일전기주식회사**

 **한일전기CS주식회사**


제품로고(Product Logo)

Hanil

한일마크



한문상호

 韓一電機株式會社
新韓一電機株式會社

영문상호

HANIL Electric

HANIL BI

강력한 파워-
모터의 강심장!



강력 레드 모터

RED MOTOR란?

- **Reinforced** 반세기에 걸친 한일의 기술축적 노하우를 바탕으로 개발한
- **Efficiency &** 에너지 효율과
- **Durability** 내구성이 우수한

한일전기 모터만의 강력한 힘과 기술을 상징!

New
한일자동펌프

**INVERTER
BOOSTER
SYSTEM**

2010's

- 2018년 신한일전기(주) 부천공장 증·개축
- 2017년 대한민국 제품안전인 상 수상
- 2016년 한일전기(주) 원주 공장 증축
- 2015년 대한민국 혁신대상 신기술부문 대상 수상(고효율부스터 펌프)
- 2014년 신한일전기(주) '통계의 날' 행사에서 신뢰성 있는 통계생산을 통한 국가산업발전 기여한 공로로 국무총리 표창
- 2013년 한일전기(주) 품질경영 혁신 대통령 표창
- 2012년 신한일전기(주) KS 인증 대상 지식경제부 장관 표창
한국굿디자인 수상(쿨런트 펌프)
- 2011년 창원/천안/대구 C.S 오픈, 현재 전국 13개 C.S 운영중
- 2010년 신한일전기(주) 천만불 수출의 탑 수상
한국표준협회 품질경영시스템 인증서 획득

2000's

- 2009년 신한일전기(주) 제46회 무역의 날 기념식에서 오백만불 수출의 탑 수상
- 2008년 한일전기(주) 고효율에너지 기자재 인증 취득
신한일전기(주) 공정거래위원회가 주는 CCMS(소비자불만 자율관리프로그램) 인증 획득
- 2007년 한일전기(주) ISO 9001 인증 획득
신한일전기(주) CCC 인증 획득(레인지후드)
- 2006년 한일전기CS(주) 설립
- 2005년 신한일전기(주) 일본전기안전환경기술연구소가 주는 S-JIT 인증 획득(레인지후드)
KS-QEI 수상(선풍기, 환풍기)
- 2004년 신한일전기(주) 중국 CCC 인증 획득(펌프)
신한일전기(주) 펌프류 ISO 9001 인증 획득
신한일전기(주) 볼트류 TYPE 가압전용 펌프 3기종 개발 생산
신한일전기(주) 웨스코 TYPE 가압전용 펌프 6기종 개발 생산
신한일전기(주) 중국 CCC 인증 획득(레인지후드)
직장보육시설(신한일어린이집) 설립
일본 전기안전환경기술연구회 S-JET 인증 획득(레인지후드)
- 2003년 신한일전기(주) KS대상 대상 수상(자동 펌프)
신한일전기(주) 수중 펌프 1마력 삼상용 개발 생산
신한일전기(주) 수중 펌프 자동급수장치 2기종 개발 생산
신한일전기(주) 입형부스터 펌프(ALL STS) 개발 생산
신한일전기(주) 중국 수출용 펌프 전용모델 7기종 수출 개시
한일전기(주) 대표이사 김영우 사장 취임
- 2002년 신한일전기(주) 부스터시스템 한글 LCD 개발완료 적용 생산 개시
신한일전기(주) PA-630, 600S 농업용 펌프 방폭형 개발
신한일전기(주) PA-140 가압용 펌프 개발 생산
- 2001년 신한일전기(주) PA-930 신 전기용품 안전규격에 맞춘 전폐형으로 구조 변경
신한일전기(주) HSC-750 수중 펌프 정압 급수장치 개발
신한일전기(주) PB-43E-1C 알루미늄 모터프레임 순환 펌프 개발
- 2000년 신한일전기(주) 수중 펌프 0.5HP-7.5HP까지 13기종 추가 생산 개시
신한일전기(주) 입형부스터 펌프 HCC 스테인리스제품 개발 생산
신한일전기(주) 중국수출용 입형부스터 펌프 HV-TYPE 3기종 개발 생산
신한일전기(주) 기계부착용 비자흡식 가압용 펌프 PH-100WM 개발 생산
신한일전기(주) 심정용 수중 펌프 13기종 개발 생산

1990's

- 1999년 신한일전기(주) KS마크 인증 획득(보일러용 온수순환 펌프)
신한일전기(주) 입형부스터 펌프(1HP-15HP) 개발 생산
신한일전기(주) 가정용 펌프, 수중 펌프를 중국에 수출 개시
천진 신한일전기국제무역유한공사 설립
- 1998년 신한일전기(주) 125W·160W 가정용 펌프 브라질 수출 개시
신한일전기(주) KS마크 인증 획득(깊은우물용 수중모터 펌프)
신한일전기(주) 인버터제어 시스템을 이용한 급수시스템 개발 생산
신한일전기(주) 온수순환 펌프 3기종 개발 생산하여 일본에 수출 개시
- 1997년 신한일전기(주) 대수제어 방식 자동급수장치 개발 생산
- 1996년 신한일전기(주) 250W·400W 초소형 가정용 펌프 개발 생산
천진 한일전기유한공장 설립
- 1995년 신한일전기(주) 세종공장 준공
신한일전기(주) 125W 초소형 가정용 펌프 개발 생산
- 1993년 신한일전기(주) 125W용 자동 펌프 외 1기종을 개발 생산하여 일본 및 동남아에 수출 개시
신한일전기(주) 정압식 펌프 1기종을 일본 및 동남아 지역에 수출 개시
- 1992년 신한일전기(주) 연건평 11,748m²의 신축공장 및 연구동 증축 완료
- 1991년 신한일전기(주) 깊은우물용 수중 펌프에 대한 KS 표시허가 획득
한일뉴즈(주) 설립

1980's

- 1987년 한일TOYO(주) (일본동양인크 제조(주)합작) 설립
- 1986년 신한일전기(주) 단상 유도전동기 KS 표시 허가 획득
신한일전기(주) 수중 펌프 5마력 4기종 추가 개발 생산
- 1985년 신한일전기(주) 가정용 펌프 PD-100형 개발 생산, 일본 수출 개시
- 1984년 한일전기(주) 레인지후드 KS 표시 허가 취득
- 1983년 신한일전기(주) 고양정 150M 수중 펌프
신한일전기(주) 단상3마력 저장정 수중 펌프 개발 생산
신한일전기(주) 질소탱크형 자동 펌프 개발 생산
- 1982년 신한일전기(주) 단상3마력 수중 펌프 개발 생산
신한일전기(주) 오일 펌프 3기종 개발 생산
- 1981년 한일전기(주) 환풍기 KS표시 허가 취득
신한일전기(주) 수중 펌프 개발 생산
한일전기(주) 싱글젯트파이프 개발
신한일전기(주) 농·공업용 삼상5마력과 대형 엔진 펌프 개발 생산
신한일전기(주) 농·공업용 단상2마력과 삼상2마력 펌프 개발 생산
- 1980년 신한일전기(주) 온수순환 펌프 PDB-210형 개발 생산
신한일전기(주) 삼상2마력 동력 펌프 개발 생산

1970's

- 1978년 한일전기(주) 레인지후드 개발 생산
- 1973년 신한일전기(주) 온수순환 펌프 개발 생산
한일전기(주) 준공
- 1972년 신한일전기(주) 세탁기용 모터 생산, 일본 수출 개시
신한일전기(주) 새마을 펌프 PF-420T형 개발 생산

1960's

- 1969년 신한일전기(주) 우물용 펌프 5기종 개발 생산
신한일전기(주) 준공
- 1968년 신한일전기(주) 설립
- 1967년 한일전기(주) 부산산업박람회 출품, 상공회의소 회장상 수상
- 1965년 한일전기(주) 자동 펌프 최초 제1호 판매
한일전기(주) 선풍기용 단상모터 개발
한일전기(주) 신공장 준공 이전
- 1964년 한일전기(주) 창립

그룹사 위치도

A map of South Korea highlighting the locations of various Hanjin Group companies. The locations are marked with red pins and connected by lines to callout boxes containing the company names and specific facilities.

- 한일전기주식회사** (Hanil Electric Co., Ltd.) - 서울사무소 (Seoul Office) and 한일전기CS주식회사 (Hanil Electric CS Co., Ltd.) - located near Seoul.
- 신한일전기주식회사** (Shinhanil Electric Co., Ltd.) - 본사 (Headquarters) - located near Busan.
- 한일전기주식회사** (Hanil Electric Co., Ltd.) - 원주공장 (Wonju Plant) - located in Wonju.
- 한일 TOYO 주식회사** (Hanil TOYO Co., Ltd.) - located in Jincheon.
- 한일전기주식회사** (Hanil Electric Co., Ltd.) - 세종공장 (Sejong Plant) - located in Sejong.
- 한일뉴즈주식회사** (Hanil News Co., Ltd.) - located in Pohang.

12 *Hanjin* 공사지명원

서비스 구축망 현황

- 직영 고객센터 서비스센터
- 고객서비스 대행점

서울 경기

- 서울 02) 2630-1630/1663
서울특별시 영등포구 양산로19길 19
- 강남 02) 449-5731~2
서울특별시 송파구 동남로 102
- 의정부 031) 855-1573~4
경기도 의정부시 흥선로 134
- 부천 032) 653-0185, 657-0873
경기도 부천시 중동로 33 1층
- 수원 031) 253-2445~6
경기도 수원시 장안구 장안로 26
영진빌딩 1층

충청

- 대전 042) 533-1912~3
대전광역시 서구 도산로 110-1
- 천안 041) 561-2227~8
충청남도 천안시 서북구 두정로 112 103호

강원

- 원주 033) 744-4413
강원도 원주시 우산공단길 10

전라

- 광주 062) 522-8531/6444
광주광역시 북구 하남대로 465
- 전주 063) 282-1181~2
전라북도 전주시 덕진구 건산로 309

경상

- 대구 053) 256-2741, 2751
대구광역시 동구 동대구로 591
- 부산 051) 818-4788~9
부산광역시 동래구 미남로 104
- 창원 055) 284-6613~4
경상남도 창원시 마산합포구
3·15대로 279

13

한일전기 인증서

- 우수산업디자인상품선정증
- 단체표준 인증서
- 환경경영시스템 인증서
- 품질경영시스템 인증서
- 제품 인증서
- 안전 인증서
- KS제품 품질우수기업 인증서



신한일전기 인증서

- 고효율에너지기자재 인증서
- 위생안전기준 인증서
- 제품 인증서
- 환경경영시스템 인증서
- 품질경영시스템 인증서
- 선박용_KR 증서



한일전기CS 인증서

- 품질경영시스템 인증서



인버터 부스터 시스템 (터치스크린)



AIT2S-TYPE



AIT3S-TYPE



AIT4S-TYPE



AIE1S-TYPE



AIE2S-TYPE

개별 인버터 내장형 부스터 펌프 (압형)

개별 인버터 내장형 부스터 펌프 (황형)



AIE3S-TYPE



HIE1-80/096-P



HIE1-80/066(-2T/3T/-4T)



HE-HIE1, HE-2HIE1



HE-HIE2, HE-2HIE2



HIE1-1501-B



HIE1-770S



HIE1-950



HIE1-1000SS



AHIE1S-20601



AHIE2S-20601



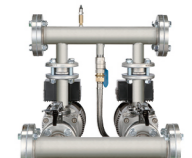
AHIE1S-30401



AHIE2S-30401



AHIE1S-40202



AHIE2S-40202

개별 인버터 내장형 라인 펌프

고효율 압형 부스터 펌프



HIE2-80/066(-2T/-3T/-4T)



VLIE1S



VLIE2S



AVS-40505-T



AVS 6/8/10

부스터 가압 펌프



AC1S-TYPE

전자식 자동제어 부스터 펌프



AVSC1S-TYPE



AVSC2S-TYPE



AHSC1S-20401



AHSC2S-20401

센서 컨트롤 시스템 펌프



SC1S-TYPE, SC2S-TYPE



ACS1S-TYPE



ACS2S-TYPE



ACS3S-TYPE



PSS 80-066

스테인리스 가압 펌프

스테인리스 횡형 부스터 펌프



PSS 80-096KV(-3T)



HE-HCS2, HE-H2HCS2



HC1-80/066



HIE1(S)-1688SS



HIE1(S)-950SS

ALL 스테인리스 인버터 펌프

ALL 스테인리스 자흡 펌프



HIE1(S)-931SS



HIE1S-1000SS



PASS-1688SS



PASS-950SS



PASS-931SS

ALL 스테인리스 비자흡 펌프

횡형 부스터 펌프



PASS-4000SS-T



AHS-20601(-T/-4T)



AHG-20601(-T/-4T)



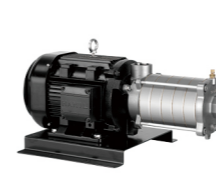
AHS-40202(-T/-4T)



AHG-40202(-T/-4T)

단단볼류트 펌프

웨스코 펌프



AHS-5TYPE



HHP-5303B/G-T(-4T)



HHP-5810B/G-T(-4T)



CVH-Series



CWH-Series

한일 에바라 ALL 스테인리스 펌프

인라인 펌프



HE-CDX



HE-2CDX



HE-3SF-32, HE-3SF-40



HIE1S-3SF-32-125/2.26



CVV-Series

쿨러트 펌프



SD2V



HEIS-LPS



HVCP-침수식 일반형



HVCP-자흡식



HVCP-침수식 고압형

다목적용 펌프

ALL 스테인리스 가정용 펌프



HVCPM-중양정



HVCPM-대유량형



MPPA



MPPH



PHSS-260SS-A

가정용 펌프



PHH-168A(-B)



PHH-128/258/408A-B



PH-160A



PH-125A



PH-125W



PH-125R



PH-250C



PH-160W



PH-150A



PH-150W



PC-266R



PC-266A



PC-266W



PC-766W



PA-600KV



PH-160K



PH-751K



PH-260KV, 460KV



PH-750KV



PH-250K-B



PH-400K/755K-B



PH-751KV



PH-1588KV(-T)



PA-950KV



PA-1688KV(-T)



PC-766KV



HB-305A



HB-805A



HB-205A



HB-208A

하향식 가압 펌프

가압 펌프

농·공업용 펌프



PA-156A



PA-139A



PA-630SS/930SS



PA-950



PA-1688SS



PA-2288SS(-T)



PA-4000SS(-T)



PA-1681



PH-1588W



PA-3000SS(-T)



PA-3005SS(-T)



PA-1000SS(-T)



PA-1005SS(-T)



PA-280S



PA-770S

온수 순환 펌프



PB-31



PB-130



PB-400(-2B)



PB-900



PBS-43EP-1

다목적 순환용 펌프

All 스테인리스 배수용 수중 펌프



PA-35



PA-75



IPVSS-327SS(-F)(HJ)



IPVSS-327SS-NFL(HJ)



IPSS-415SS(-F)

청수 및 우수용 수중 펌프



IPSS-415SS-NFL



IPVSS-415SS(-F)(HJ)



IPVSS-415SS-NFL(HJ)



IP-217, IP-317



IP-217-F, IP-317-F



IP-217-NFL, IP-317-NFL



IPV-327(HJ)



IPV-327-F(HJ)



IPV-327-NFL(HJ)



IP-415N(-F)



IP-415N-NFL



IPV-415N(-F)(HJ)



IPV-415N-NFL(HJ)



IP-417



IP-417-F



IP-417-NFL



IPV-417(HJ)



IPV-417-F(HJ)



IPV-417-NFL(HJ)



IP-210, IP-310



IPS-225(-F)



IP-235, IP-335



IP-235-F, IP-335-F



IP-235-NFL, IP-335-NFL



IP-435N, IP-835N(-T)

청수 및 토목공사용 수중 펌프



IP-435-F



IP-435-NFL



IP



IP-NFL



IPCH



IPCH-NFL



IPnC



IPV



IPVH-1033



IPV-1033

심정 수중 펌프



IPVL-0222



NSP-Series



SSP-Series



SQ6-Series



SI-Series

천장용 환풍기



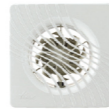
천동댐퍼 일체형



VC-225/235 TYPE



VH-165-100



EK-81ST



EK-91ST/146ST



EK-120ST



EK-130ST



EKB-140



EK-160NST/EKB-170



EK-150NST

셔터형 환풍기



EKB-180



EK-150A



SAP-TYPE



EK-252BT



EK-G TYPE

무셔터형 환풍기

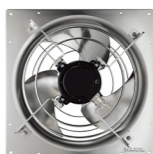
자동개폐형 환풍기



EKS-230AT



EK(B)S-256AG



AEP-30000SS



EKSS-20000



EKSS-J30

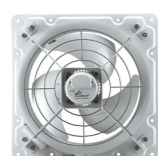
유압형 방폭형 환풍기

유압형 올스텐 환풍기

유압형 기본형 환풍기



EK-2000



EK-J45



EK-400/450



EK-500

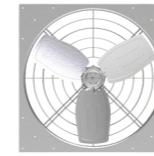


EK-800(-T)

유압형 고정압 환풍기

산업형 산업용 환풍기

산업형 축사용 환풍기



CSF-10000SS(-T)

방폭형 인라인팬



AEPI-W150DW

방습 인라인팬



HIF-W150

인라인팬



HIF-150

시로코팬 편흡입 송풍기



HSB-SSF19S



ORB-E150



HSB-G35S

시로코팬 양흡입 송풍기



HSB-GD25S

고풍량 포터블팬 배풍기



HPF-200



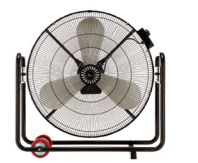
HPF-A300

저소음 포터블팬 배풍기



HPFS-205

고풍속 이동형 터보팬



TFM-30000

고풍속 벽걸이 터보팬



TFW-31000

고풍속 벽걸이 터보팬



TF-31000

제품현황

아이슬랜드형 후드



HIH-901e

침니형 후드



HCR-900e



HCR-901e



HCR-902e



HCR-903e



HCR-904e



HCR-905e



HCR-906e



HCR-907e



HCR-908e

빌트인박스형 후드



HCR-930r/630r



HCR-960/660



HCR-951re



HCR-952re

디렉스형 후드



HDR-606



HDR-605



HSR-600



HSR-601f

슬림형 후드

1구 전기레인지(터치S/W)



ECT-M10-ES
(상판유리:Shott 독일)



ECT-M10-EK



ECT-M20-ES
(상판유리:Shott 독일)



ECT-M20-EK

2구 전기레인지(터치S/W)

특허·인증현황



2012

Certificate of Good Design Selection
우수산업디자인상품선정증



No. 12FA00056
Product 오일샷트 OIL PUMP
Brand 쿨샷 COOLSHOT
Model HPO-100,101,180,181 COOLSHOT SERISE
Company 한일전기(MMC)(주) HANIL Electric
Designer 신화용 Shin Hwa-yong, 황정형 Hwang Jeong-haeng, 김정욱 Kim Jung-wook

위 상품은 산업디자인진흥법 제6조 제1항의 규정에 의하여
우수산업디자인상품으로 선정되었음을 증명합니다.
This is to certify that the above product is selected as a Good Design Selection
by virtue of provisions in Article 6.1 of Industrial Design Promotion Act.

September 19, 2012

한국디자인진흥원장 이태용
President of the Korea Institute of Design Promotion Tae yong Lee

mke 지식경제부 kidp 한국디자인진흥원



단체표준 인증서

인증번호 KARSE MD 06호
업체명 한일전기(주)
주소 강원도 원주시 우산공단길 10
사업자번호 107-87-15799
유효기간 2017. 1. 25 ~ 2020. 1. 24(3년)
인증유형 Type 5
인증표시품
표준번호 SPS-KARSE B 0055-6334:2015
제품명 역류방지 전동밸브
모델명/용도 HMD-100FC/욕실용
HMD-125FC/주방용

상기 제품은 본회 단체표준 인증업무규정에 따라
위와 같이 인증된 제품임을 확인합니다.

2017. 1. 25.

한국설비기술협회장

(07025) 서울시 동작구 남부순환로 2077 건축회관, 연락처 : (02)583-3673

최초 인증일 : 2017. 1. 25

최종 변경일 :

환경경영시스템인증서

한일전기(주)

· 본사 및 원주사업장 : 강원도 원주시 우산공단길 10
· 세종사업장 : 세종특별자치시 연서면 공단로 107
· 서울사무소 : 서울특별시 영등포구 양산로19길 19 한일빌딩

한국표준협회는 위 조직의 환경경영시스템이 아래의
표준과 인증범위에 적합함을 인증합니다.

인증번호 EMS-1303

표준 KS ISO 14001:2009/ISO 14001:2004

인증범위
· 원주사업장 : 환풍기, 선풍기, 가습기, 스팀보일러, 온풍난방기, 복사기,
탈수기, 전기레인지, 전기소독기, 액체가열기기의 설계, 개발 및 생산
· 세종사업장 : 전기전자제품을 부품 및 전동기의 생산
· 서울사무소 : 영업, 관리장기기, 개인사무도, 제품회수를 관리장기,
동유난방제품의 설계, 개발 및 판매

유효기간 2016년 05월 23일부터 2019년 05월 22일까지
ISO표준이 2015년에 개정되어 본 인증서는 2018년 9월 14일까지만 유효합니다.
최초 인증일 : 2015년 02월 02일
2017년 07월 31일

· 인증범위 추가에 따른 인증서 재발행



KSA 한국표준협회
KSA가 인증한 인증서를 내보내는 데 사용됩니다.
KSA는 한국표준협회의 인증을 받은 인증서를 발급합니다.
인증기관은 인증기관(KAS)에 의해 인증된 인증서를 발급합니다.

한국표준협회
서울특별시 강남구 테헤란로 305

품질경영시스템인증서

한일전기(주)

· 본사 및 원주사업장 : 강원도 원주시 우산공단길 10
· 세종사업장 : 세종특별자치시 연서면 공단로 107
· 서울사무소 : 서울특별시 영등포구 양산로19길 19 한일빌딩

한국표준협회는 위 조직의 품질경영시스템이 아래의
표준과 인증범위에 적합함을 인증합니다.

인증번호 QMS-2639

표준 KS Q ISO 9001:2009/ISO 9001:2008

인증범위
· 원주사업장 : 환풍기, 선풍기, 가습기, 스팀보일러, 온풍난방기, 복사기, 탈수기,
전기레인지, 전기소독기, 액체가열기기의 설계, 개발 및 생산
· 세종사업장 : 전기전자제품을 부품 및 전동기의 생산
· 서울사무소 : 영업, 관리장기기, 개인사무도, 제품회수를 관리장기,
동유난방제품의 설계, 개발 및 판매

유효기간 2016년 05월 23일부터 2019년 05월 22일까지
ISO표준이 2015년에 개정되어 본 인증서는 2018년 9월 14일까지만 유효합니다.
최초 인증일 : 2017년 05월 23일
2017년 07월 31일

· 인증범위 추가에 따른 인증서 재발행



KSA 한국표준협회
KSA가 인증한 인증서를 내보내는 데 사용됩니다.
KSA는 한국표준협회의 인증을 받은 인증서를 발급합니다.
인증기관은 인증기관(KAS)에 의해 인증된 인증서를 발급합니다.

한국표준협회
서울특별시 강남구 테헤란로 305

환경경영시스템인증서

한일전기(주)

· 본사 및 원주사업장 : 강원도 원주시 우산공단길 10
· 세종사업장 : 세종특별자치시 연서면 공단로 107
· 서울사무소 : 서울특별시 영등포구 당산로10길 19 한일빌딩

한국표준협회는 위 조직의 환경경영시스템이 아래의 표준과 인증범위에 적합함을 인증합니다.

인증번호 : EMS-1303
표 준 : KS I ISO 14001:2015/ISO 14001:2015
인증범위 : 부속시 참조

유효기간 : 2016년 05월 23일부터 2019년 05월 22일까지

최초인증일 : 2015년 02월 02일
2018년 04월 01일

· 인증규격 및 인증범위 변경에 따른 인증서 재발행

KSA 한국표준협회 IAF KAD

한국표준협회 한국표준협회

본 협회는 KSA KSA에 가입한 한국표준협회(KSA)로부터 KSA가 인정하는 인증을 내주는 데고용한다.
본 협회는 한국표준협회(KSA)로부터 인증을 인정하며 인증을 인정하는 인증번호는 KSA-KC-11100000을 내주는 데고용한다.

부속서

이 부속서는 하기 사업장의 인증범위를 나타냅니다.

인증번호 : EMS-1303

한일전기(주)

· 원주사업장 : 환풍기, 선풍기, 가습기, 스토브, 온풍난방기, 믹서기, 탈수기, 전기전조기, 전기소독기, 액제가열기기, 레인지후드, 폐열회수용환기장치 및 핫플레이트의 설계, 개발 및 생산
· 세종사업장 : 전기전자제품용 부품 및 전동기의 생산
· 서울사무소 : 펌프, 공기정화기, 레인지후드, 폐열회수용환기장치, 온풍난방제품, 환풍기, 선풍기, 가습기, 스토브, 온풍난방기, 믹서기, 탈수기, 전기전조기, 전기소독기, 액제가열기기, 핫플레이트의 설계, 개발 및 판매

2018년 04월 01일

제품인증서

인증번호 : 제 2488 호

제조업체명 : 한일전기 주식회사
대표자성명 : 김영우, 최남진
공장소재지 : 강원도 원주시 우산공단길 10(우산동)

인증제품
· 표준명 : 환풍기
· 표준번호 : KS C 9304
· 종류·등급 또는 호칭 : 원심형 축류형, 끝

「산업표준화법」 제17조 제1항에 따른 인증심사를 실시한 결과 한국 산업표준(KS)과 인증심사기준에 적합하므로, 「산업표준화법」 제15조 및 같은 법 시행규칙 제10조 제1항에 따라 위와 같이 한국산업표준(KS)에 적합함을 인증합니다.

2018년 03월 13일

한국표준협회 한국표준협회

1. 최초 인증일 : 1981-11-26
2. 최종 변경일 : 2018-03-13 (대표자 변경)

인증서

KS제품 품질우수기업
KOREAN STANDARD-QUALITY EXCELLENCE INDEX

환풍기(축류형) 한일전기(주)

국가산업의 품질경쟁력 향상을 위하여 실시한 2005년도 KS제품 품질우수성 지수(KS-QEI) 조사에서 귀사의 제품이 우수 제품으로 선정되었기에 이 증서를 드립니다.

2005년 11월 29일

한국표준협회 한국표준협회

품질경영시스템인증서

한일전기(주)

· 본사 및 원주사업장 : 강원도 원주시 우산공단길 10
· 세종사업장 : 세종특별자치시 연서면 공단로 107
· 서울사무소 : 서울특별시 영등포구 당산로10길 19 한일빌딩

한국표준협회는 위 조직의 품질경영시스템이 아래의 표준과 인증범위에 적합함을 인증합니다.

인증번호 : QMS-2639
표 준 : KS Q ISO 9001:2015/ISO 9001:2015
인증범위 : 부속시 참조

유효기간 : 2016년 05월 23일부터 2019년 05월 22일까지

최초인증일 : 2007년 05월 23일
2018년 04월 01일

· 인증규격 및 인증범위 변경에 따른 인증서 재발행

KSA 한국표준협회 IAF KAD

한국표준협회 한국표준협회

본 협회는 KSA KSA에 가입한 한국표준협회(KSA)로부터 KSA가 인정하는 인증을 내주는 데고용한다.
본 협회는 한국표준협회(KSA)로부터 인증을 인정하며 인증을 인정하는 인증번호는 KSA-KC-30940000을 내주는 데고용한다.

부속서

이 부속서는 하기 사업장의 인증범위를 나타냅니다.

인증번호 : QMS-2639

한일전기(주)

· 원주사업장 : 환풍기, 선풍기, 가습기, 스토브, 온풍난방기, 믹서기, 탈수기, 전기전조기, 전기소독기, 액제가열기기, 레인지후드, 폐열회수용환기장치 및 핫플레이트의 설계, 개발 및 생산
· 세종사업장 : 전기전자제품용 부품 및 전동기의 생산
· 서울사무소 : 펌프, 공기정화기, 레인지후드, 폐열회수용환기장치, 온풍난방제품, 환풍기, 선풍기, 가습기, 스토브, 온풍난방기, 믹서기, 탈수기, 전기전조기, 전기소독기, 액제가열기기, 핫플레이트의 설계, 개발 및 판매

2018년 04월 01일

안전인증서

한일전기 주식회사

세종특별자치시 연서면 공단로 167

위 사업장에서 제조하는 아래의 품목이 「산업안전보건법」 제34조 및 같은 법 시행규칙 제58조의4제4항에 따른 안전인증 심사 결과 안전·보건기준에 적합하므로 안전인증표시의 사용을 인증합니다.

형식·모델	용량·등급	인증번호
AEP-30000,35000SS	AC 220V, 50/60 Hz, 20/25W Ex d IIC T5	16-GA2BO-0899

인증기준
방호장치 의무안전인증 고시(고용노동부고시 제2013-54호)
인증조건
-20℃≤Tamb≤+40℃, 빗면 사용조건 참조

2016년 12월 27일

한국가스안전공사 사장

안전인증서

한일전기 주식회사

세종특별자치시 연서면 공단로 167

위 사업장에서 제조하는 아래의 품목이 「산업안전보건법」 제34조 및 같은 법 시행규칙 제58조의4제4항에 따른 안전인증 심사 결과 안전·보건기준에 적합하므로 안전인증표시의 사용을 인증합니다.

형식·모델	용량·등급	인증번호
AEP-40000SS	AC 220V, 50/60 Hz, 50W Ex d IIC T5	16-GA2BO-0898

인증기준
방호장치 의무안전인증 고시(고용노동부고시 제2013-54호)
인증조건
-20℃≤Tamb≤+40℃, 빗면 사용조건 참조

2016년 12월 27일

한국가스안전공사 사장

폼 제1098호 유효기간: 2016.09.13~2019.09.12

고효율에너지기자재 인증서

① 업체명(별인증번호)
신한일전기(주) (124311-0000317)

② 사무소 소재지
경기도 부천시 소사구 중동로 22 (송내동) 신한일전기 개발부

③ 공장소재지
경기도 부천시 소사구 중동로 22 (송내동)

④ 인증기자재

제품의 특징
1. 동 력 : 11(kW)
2. 회전수 : 3500(rpm)
3. 토출량 : 0.33(m³/min)

기 자 제 명 : 펌프
형 식 : 수직형/다단/직상원치용/형수용
모 델 명 : AVS-50615-T
용 량 : 11 kW
효 율 : 최고효율 68.16%, 보정효율 59.80~67.45%

「에너지이용합리화법」 제22조제4항에 따라 고효율에너지기자재임을 인증합니다.

2016년 9월 13일
한국에너지공단 이사장인

비고: 이 인증서의 유효기간은 인증서 발급일로부터 3년이므로 유효기간 만료를 피할 경우에는 유효기간 만료일 90일 전부터 연장신청을 하여야 합니다.

<본 인증서는 한국산업기술시험원 16-041188-01(2016.08.16)의 시험성적에 근거함>

출력일: 2013년 09월 25일 출력자: 위생안전인증센터 (IP:192.192.192.219)

위생안전기준 인증서

1. 인증번호: KCW-2012-0177

2. 제조업체명: 신한일전기(주)

3. 대표자: 김영우

4. 본사주소: 경기도 부천시 소사구 송내동 431

5. 공장소재지: 경기도 부천시 소사구 송내동 431

6. 제품명: 연신 펌프

7. 종류, 등급 또는 호칭: 범용 펌프

8. 용도: 일반수도를 차폐 및 급수설비

「수도법」 제14조제1항 및 「수도용 자재와 제품의 위생안전기준 인증 등에 관한 규칙」 제8조제1항에 따라 위생안전기준 인증서를 발급합니다.

2012년 05월 15일

한국상하수도협회장

본 인증서 원본 확인은 인증등록정보망(www.kctap.or.kr) 자료실의 바코드스캐너프로그램을 설치하여 확인할 수 있습니다.

출력일: 2013년 02월 15일 출력자: 위생안전인증센터 (IP:192.192.192.64)

위생안전기준 인증서

1. 인증번호: KCW-2012-0405

2. 제조업체명: 신한일전기(주)

3. 대표자: 김영우, 박영순

4. 본사주소: 경기도 부천시 소사구 중동로 22(송내동)

5. 공장소재지: 경기도 부천시 소사구 중동로 22(송내동)

6. 제품명: 펌프 ISO9001

7. 종류, 등급 또는 호칭: 범용 펌프

8. 용도: 급수설비

「수도법」 제14조제1항 및 「수도용 자재와 제품의 위생안전기준 인증 등에 관한 규칙」 제8조제1항에 따라 위생안전기준 인증서를 발급합니다.

2012년 07월 05일

한국상하수도협회장

본 인증서 원본 확인은 인증등록정보망(www.kctap.or.kr) 자료실의 바코드스캐너프로그램을 설치하여 확인할 수 있습니다.

출력일: 2013년 02월 15일 출력자: 위생안전인증센터 (IP:192.192.192.64)

위생안전기준 인증서

1. 인증번호: KCW-2012-0178

2. 제조업체명: 신한일전기(주)

3. 대표자: 김영우, 박영순

4. 본사주소: 경기도 부천시 소사구 중동로 22(송내동)

5. 공장소재지: 경기도 부천시 소사구 중동로 22(송내동)

6. 제품명: 부스터 펌프 시스템 ISO9001

7. 종류, 등급 또는 호칭: 범용 펌프

8. 용도: 일반수도를 차폐 및 급수설비

「수도법」 제14조제1항 및 「수도용 자재와 제품의 위생안전기준 인증 등에 관한 규칙」 제8조제1항에 따라 위생안전기준 인증서를 발급합니다.

2012년 05월 15일

한국상하수도협회장

본 인증서 원본 확인은 인증등록정보망(www.kctap.or.kr) 자료실의 바코드스캐너프로그램을 설치하여 확인할 수 있습니다.

Certificate

제품인증서

인증번호: 제 99-0997 호

제조업체명: 신한일전기(주)

대표자성명: 김영우, 박영순

공장소재지: 경기도 부천시 소사구 중동로 22(송내동)

인증제품

- 표준명: 보일러용 온수 순환 펌프
- 표준번호: KS B 8206
- 종류·등급 또는 호칭: --, 급.

산업표준화법 제17조 제1항에 따른 인증심사를 실시한 결과 한국산업표준(KS)과 인증심사기준에 적합하므로 산업표준화법 제15조에 따라 위와 같이 한국산업표준(KS)에 적합함을 인증합니다.

2013년 02월 21일

한국표준협회장

1. 최초인증일: 1999.11.25
2. 최종변경일: 2013.02.21 (대표자, 소재지 - 단순 변경, 도표명 변경)

Certificate

제품인증서

인증번호: 제 15-0498 호

제조업체명: 신한일전기(주)

대표자성명: 김영우, 박영순

공장소재지: 경기도 부천시 소사구 중동로 22(송내동)

인증제품

- 표준명: 소형 펌프용 펌프
- 표준번호: KS B 7501
- 종류·등급 또는 호칭: 용입구경 φ 80mm 이하, 급.

산업표준화법 제17조 제1항에 따른 인증심사를 실시한 결과 한국산업표준(KS)과 인증심사기준에 적합하므로 산업표준화법 제15조에 따라 위와 같이 한국산업표준(KS)에 적합함을 인증합니다.

2015년 8월 19일

한국표준협회장

1. 최초인증일: 2015-08-19
2. 최종변경일:

환경경영시스템인증서

신한일전기(주)

· 본사: 경기도 부천시 소사구 중동로 22
· 인천공장: 인천광역시 남동구 영고개로 483

한국표준협회 위 조직의 환경경영시스템이 아래의 표준과 인증범위에 적합함을 인증합니다.

인증번호: EMS-1295

표준: KS I ISO 14001:2015/ISO 14001:2015

인증범위: 펌프, 레인지후드, 배설회수용 환기장치, 선풍기, 가습기, 온풍 난방기 및 스토브의 생산

유효기간: 2017년 12월 21일부터 2020년 12월 20일까지

최초인증일: 2014년 12월 21일
2017년 12월 03일

KSA 한국표준협회

1. 인증기관: KSA 한국표준협회 (KAS)가 인정받은 인증기관입니다.
2. 인증기준: KS A ISO 14001:2015/ISO 14001:2015에 적합합니다.
3. 인증기간: 인증기간은 인증일로부터 3년이며, 인증기간 만료일 90일 전부터 연장신청을 하여야 합니다.

품질경영시스템인증서

신한일전기(주)

· 본사: 경기도 부천시 소사구 중동로 22
· 인천공장: 인천광역시 남동구 영고개로 483

한국표준협회 위 조직의 품질경영시스템이 아래의 표준과 인증범위에 적합함을 인증합니다.

인증번호: QMS-1808

표준: KS Q ISO 9001:2015/ISO 9001:2015

인증범위: 펌프, 레인지후드, 배설회수용 환기장치, 선풍기, 가습기, 온풍 난방기 및 스토브의 생산

유효기간: 2016년 04월 14일부터 2019년 04월 13일까지

최초인증일: 2004년 04월 14일
2017년 12월 03일

· 인증유지: 변경에 따른 인증서 재발행

KSA 한국표준협회

1. 인증기관: KSA 한국표준협회 (KAS)가 인정받은 인증기관입니다.
2. 인증기준: KS Q ISO 9001:2015/ISO 9001:2015에 적합합니다.
3. 인증기간: 인증기간은 인증일로부터 3년이며, 인증기간 만료일 90일 전부터 연장신청을 하여야 합니다.

Certificate for Pumps Page 1 of 3
Certificate No : INCEM-0073-17

Date of Issue	01 September 2017	Date of Commencement	21 July 2017
Work's Order No.	-	Purchase Order No.	-
Place of Inspection	BUJOEON, KOREA	Office	Incheon Office
Manufacturer	Shinhanil Electric Co., Ltd.		
Purchaser	해운항공관리공단		

This Certificate is issued to the above client to certify that the undersigned Surveyor did at their request attend the above place for the purpose of examining and testing the item of material, equipment or any other item covered by this certificate in accordance with the relevant Rules for the Classification of the Ships and found it satisfactory.

Job ID. No.	YS02174	Quantity/Weight	9 Set(s)
Intended for	Hull No. YSS-174, YEUNSOO SHIPBUILDING CO., LTD.		
Description	Pump		
Approval Status	DWS. RVD. Letter No. NMS000-1819-2017(2017.07.25)		
Particulars :	Electric Motor Driven Pump - Refer to the attached sheets -		

Testing and Inspection :
Construction Inspection
Material Test (EC & PC)
Hydrostatic Test (T.P. Refer to the attached sheets)
Function & Performance Test

Marking, Serial No. and Remarks :
72 INCEM-0073(1 thru 9)
01.09.17
Serial Number : 170900001 thru 170900009

Cho Bang-sik
KOREAN REGISTER

This Certificate is a representation only that the item of material, equipment or any other item covered by this Certificate has been examined for compliance with the Rule Requirements of the Society. Nothing contained in this Certificate or in any Report issued in contemplation of this Certificate shall be deemed to relieve any customers of this Society or other entity of any warranty expressed or implied.

FORM GE01(2017.09) M, Myeonggi ocean city 9-ns, Gangseo-gu, Busan, 46762 Rep. of KOREA http://www.krs.co.kr

Certificate for Pumps Page 2 of 3
Certificate No : INCEM-0073-17

01. G/S & Fire Pump: 1 set (Serial Number: 170900001)
Model: CS42-6565 10B-T
Pump Type: Electric Motor Driven, Horizontal
Impeller Type: Open
Capacity & Head: 25 m³/h x 25 mH
Hyd. Test Press.: 4.0 Kg/cm² G/in
Prime Mover: 220V, 60Hz, 3φ, 7.5 kW, 3,510rpm
Output & Revolution: HIGEN Motor Co., Ltd.

02. Fire, Bilge & Ballast Pump: 1 set (Serial Number: 170900002)
Model: CS42-6565 10B-T
Pump Type: Electric Motor Driven, Horizontal
Impeller Type: Open
Capacity & Head: 25 m³/h x 25 mH
Hyd. Test Press.: 4.0 Kg/cm² G/in
Prime Mover: 220V, 60Hz, 3φ, 7.5 kW, 3,510rpm
Output & Revolution: HIGEN Motor Co., Ltd.

03. F.O Trans. Pump: 1 set (Serial Number: 170900004)
Model: HGP-32
Pump Type: Electric Motor Driven, Horizontal
Impeller Type: Gear
Capacity & Head: 4.0 m³/h x 20 mH
Hyd. Test Press.: 3.0 Kg/cm² G/in
Prime Mover: 220V, 60Hz, 3φ, 1.5 kW, 1,130rpm
Output & Revolution: HIGEN Motor Co., Ltd.

04. W.G.O. Trans. Pump: 1 set (Serial Number: 170900005)
Model: HGP-32
Pump Type: Electric Motor Driven, Horizontal
Impeller Type: Gear
Capacity & Head: 4.0 m³/h x 20 mH
Hyd. Test Press.: 3.0 Kg/cm² G/in
Prime Mover: 220V, 60Hz, 3φ, 1.5 kW, 1,130rpm
Output & Revolution: HIGEN Motor Co., Ltd.

05. Sludge Pump with Reduction Gear: 1 Set (Serial Number: 170900003)
Model: HMP-50501
Pump Type: Electric Motor Driven, Horizontal
Impeller Type: Screw (1 stage)
Capacity & Head: 2.0 m³/h x 40 mH
Hyd. Test Press.: 6.0 Kg/cm² G/in
Prime Mover: 220V, 60Hz, 3φ, 1.5 kW, 1,730rpm
Output & Revolution: HIGEN Motor Co., Ltd.

Cho Bang-sik
KOREAN REGISTER

This Certificate is a representation only that the item of material, equipment or any other item covered by this Certificate has been examined for compliance with the Rule Requirements of the Society. Nothing contained in this Certificate or in any Report issued in contemplation of this Certificate shall be deemed to relieve any customers of this Society or other entity of any warranty expressed or implied.

FORM GE01(2017.09) M, Myeonggi ocean city 9-ns, Gangseo-gu, Busan, 46762 Rep. of KOREA http://www.krs.co.kr

Certificate for Pumps Page 3 of 3
Certificate No : INCEM-0073-17

06. F.W Pump: 2 Sets (Serial Number: 170900007, 170900008)
Model: PH-458A-B
Pump Type: Electric Motor Driven, Horizontal
Impeller Type: Mesco
Capacity & Head: 2.4 m³/h x 24 mH
Hyd. Test Press.: 4.0 Kg/cm² G/in
Prime Mover: 220V, 60Hz, 1φ, 0.75 kW, 3,452rpm
Output & Revolution: Shinhanil Electric Co., Ltd.

07. Sanitary Pump: 1 Set (Serial Number: 170900006)
Model: PH-458A-B
Pump Type: Electric Motor Driven, Horizontal
Impeller Type: Mesco
Capacity & Head: 2.4 m³/h x 24 mH
Hyd. Test Press.: 4.0 Kg/cm² G/in
Prime Mover: 220V, 60Hz, 1φ, 0.75 kW, 3,452rpm
Output & Revolution: Shinhanil Electric Co., Ltd.

08. R.O. Trans. Pump: 1 Set (Serial Number: 170900009)
Model: HGP-32
Pump Type: Electric Motor Driven, Horizontal
Impeller Type: Gear
Capacity & Head: 2.0 m³/h x 50 mH
Hyd. Test Press.: 7.5 Kg/cm² G/in
Prime Mover: 220V, 60Hz, 3φ, 11 kW, 1,150rpm
Output & Revolution: HIGEN Motor Co., Ltd. (KR Cert. No. DMEL-0081-17)

Cho Bang-sik
KOREAN REGISTER

This Certificate is a representation only that the item of material, equipment or any other item covered by this Certificate has been examined for compliance with the Rule Requirements of the Society. Nothing contained in this Certificate or in any Report issued in contemplation of this Certificate shall be deemed to relieve any customers of this Society or other entity of any warranty expressed or implied.

FORM GE01(2017.09) M, Myeonggi ocean city 9-ns, Gangseo-gu, Busan, 46762 Rep. of KOREA http://www.krs.co.kr

품질경영시스템인증서
한일전기CS(주)

서울특별시 영등포구 양신로19길 19 한일빌딩

한국표준협회는 위 조직의 품질경영시스템이 아래의 표준과 인증범위에 적합함을 인증함

인증번호
QMS-3042

표준
KS Q ISO 9001:2009/ISO 9001:2008

인증범위
전기전자제품(필트, 선통기, 스토브, 가습기, 공기청정기, 배안저후드, 패열회수용 환기장치, 환풍기, 소형가전제품, 동유난방제품)의 수리서비스

유효기간
2015년 04월 23일부터 2018년 04월 22일까지
최초인증일: 2009년 04월 23일
2015년 02월 08일

한국표준협회
서울특별시 강남구 테헤란로 303

QMS에 대한 ISO 9001:2009 기준 인증기관에 의한 인증 (인증)은 한국인증시험원(KAB)으로부터
유효성평가를 인정받았으며, 인정인정번호는 QMS-3042임을 증명합니다. 인정번호는 303입니다.

KSA KAB IAF

사업자등록증
(법인사업자)
등록번호: 107-87-15799

법인명(단체명): 한일전기 주식회사
대표자: 김영우, 최남진
(각자대표)
개업연월일: 2009년 01월 01일 법인등록번호: 110111-4021145
사업장소재지: 강원도 원주시 우산공단길 10(우산동)

본점소재지: 강원도 원주시 우산공단길 10(우산동)

사업의종류: ☒업태 제조업
제조업
도매및소매업
도매 및 소매업
부동산업
서비스

☒종목 전기, 전동기, 연소기기
농업용 기계, 기구
전기, 전동기, 연소기기
농업용 기계, 기구
임대
사업경영및관리자문

발급사유: 정정

사업자 단위 과세 적용사업자 여부: 여(√) 부() (적용일자: 2014년 01월 01일)
전자세금계산서 전용 전자우편주소:

2018년 03월 05일

원주세무서장

국세청

국세청
www.nts.go.kr

사업자단위과세 적용 종된사업장 명세

사업자등록번호 : 107-87-15799

① 일련 번호	② 상 호	③ 종된사업장 개설일	④대표자	⑤ 사업장 소재지	⑥ 사업의 종류	
					업태	종목
0001	한일전기 (주) 인천	2013/11/01	김영우 최남진	인천광역시 남동구 영고개로 483 (고잔동)	제조업 제조업 도매및소매업 도매 및 소매업 부동산임대업	전기, 전동기, 연소기기 농업용 기계, 기구 전기, 전동기, 연소기기 농업용 기계, 기구 비주거용건물임대업
0002	한일전기 (주) 세종	2013/11/01	김영우 최남진	세종특별자치시 연서면 공단로 167	제조업 제조업 도매및소매업 도매 및 소매업 서비스	전동기및발전기제조업 농업용 기계, 기구 전기, 전동기, 연소기기 농업용 기계, 기구 사업경영 및 관리자문
0003	한일전기(주)서울	2015/04/09	김영우 최남진	서울특별시 영등포구 양산로19길 19 (당산동3가)	제조업 제조업 도매 및 소매업 도매 및 소매업 부동산업	전기, 전동기, 연소기기 농업용 기계, 기구 전기, 전동기, 연소기기 농업용 기계, 기구 임대업
0004	한일전기(주)부천	2016/01/01	김영우 최남진	경기도 부천시 중동로 22 (송내동)	제조업 제조업 도매 및 소매업 도매 및 소매업 서비스	전기, 전동기, 연소기기 농업용 기계, 기구 농업용 기계, 기구 전기, 전동기, 연소기기 사업경영 및 관리자문
- 이 하 여 백 -						

2018 년 03 월 05 일

원 주 세 무 서 장

국세청

NO	보유설비명	보유 대수	요량/공칭능력	제조사	설치년월	비고
1	자동절곡기	2대	P2L	살바니니	2016-12	
2	레이저절단기	1대	L3-30	살바니니	2016-12	
3	레이저용접기	2대	QCW-150	한빛레이저	2016-12	
4	폐수처리설비	1대	70m³/일	원일화학엔환경	2016-10	
5	프레스	23대	300톤	삼호프레스	2016-03	
6	에어컴프레샤	3대	100HP	예원동부영업소	2015-12	
7	마이너스바란스기	1대	믹서로타18,30,35T	"Hangzhou Jizhi Mechatronic Co. Ltd "	2015-08	
8	액체도장부스	1대	건식부스	동신산업기계	2014-12	
9	믹서나이프연마기	2대	나이프용	인한정밀기계	2014-09	
10	도장건조로	2대	부품건조용	(주)이엠엔지니어링	2014-07	
11	도장전처리	1대	부품전처리용	(주)이엠엔지니어링	2014-07	
12	싸이클론부스	2대	부품도장용	파우텍이엔지	2014-07	
13	자동 도장 시스템	2대	OPTIGUN GA02	파우텍이엔지	2014-02	
14	자동스프레이	1대	스텐보틀용	명광테크	2014-01	
15	다관절로봇	1대	MC20	이레오토텍	2013-11	
16	압력스위치 본체조립	1대	조립용	성보기업	2013-10	
17	티타늄코팅기	2대	G.S 1200-A	금성하이테크	2013-10	
18	선반	2대	HL-580-1500	화천기계	2013-02	
19	크롬도금설비	1대	크롬도금용	영흥전기기계	2012-12	
20	사출기	23대	850톤	LS전선	2012-03	
21	자동취출로봇	10대	SIGMA-1000S	유도썬스	2012-02	
22	편칭기	3대	PEGA-357	아마다	2007/12	
23	물류이동시스템	2대	제품,부품이동용	(주) 디엠씨엠	2007/06	
24	NC스피닝머신	1대	1000*L500	대동코리아	2007/04	
25	믹서로터권선기	2대	DAW-410A	오다와라	2006/12	
26	평면연삭기	1대	YGA-1670A	유일연삭기	2006/04	
27	절곡기	5대	FBDIII-8025NT	아마다	2005/04	
28	초음파용착기	4대	DYW-10015MH	대영초음파	2003/10	
29	머시닝센터	1대	KV60	위아주식회사	2003/04	
30	와이어커팅기	2대	FA - 30M	미쯔비시	2001/12	

NO	품명	규격	기기 NO	제조사	교정기관	관리팀
1	SURGE TESTER	-	0114-2	KAST	산업 기술 시험원	생산팀
2	경도시험기	록크웰C.B	2207070	Akashi		QA팀
3	누설전류계	0.1~10mA	64NJ0142	YOKOGAWA		QA팀
4	마이크로미터(외측)	0~25mm(0.01mm)	36129037	Mitutoyo		QA팀
5	모터출력시험기	0~8.5kg.cm	OG510207	MAGTROI		QA팀
6	바란스머신	JSV-5H	-	Mitutoyo		생산팀
7	소음측정기	28~130dB	060129	ACO		QA팀
8	쇼어경도계	355*160*170	-	IMAI		QC팀
9	순간정량토출기	20W, 120rpm	-	오성정밀화학		생산팀
10	스트로브스코프	30~20,000RPM	2569072	NOVA		QC팀
11	압력계(디지털)	7.03kg/cm ²	831258	DWYER		QC팀
12	엣지게이지	1000mm	-	SHARP		프레스팀
13	열전온도기록계	30ch(10.4")	S5L505086	YOKOGAWA		QC팀
14	염수분무시험기	1.5 ± 0.5ml/80cm ² /h	LG06-10	AUTONICS		QA팀
15	오실로스코프	60MHz, 2ch	EL110935	GWINSTEK		QC팀
16	윤곽게이지	-	-	Bikeservice		QC팀
17	인디게이터	1/100mm	53478	Mitutoyo		ENG팀
18	저저항계	30m/300mΩ,3/30/ 300Ω,3k/30kΩ	110528817	HIOKI		QC팀
19	적외선수분측정기	0.001%/0.01%/0.1%	-	한국에이앤디		사출팀
20	전동체가름시험기	크랭크전동벨트 외	HD-412	현대정밀산업		QA팀
21	전력 분석계	CW240	T1LB515	YOKOGAWA		총무팀
22	전압 주파수 변환기	“용량 : 5KVA 출력 : 0~300V”	1300062	ACP KOREA		QC팀
23	전압조정기	10KVA/300V	-	대광		QA팀
24	전압조정기(삼상)	“입력 : 3상 3선식 220V 출력 : 3상 0 ~ 400V”	-	대광		생산팀
25	토크측정기(전자식)	10N·m	69114	CEW		QC팀
26	절연시험기	25 ~ 1000V	QL002226	KIKUSUI		QC팀
27	절연저항계	500V/1000MΩ	82DD0082	YOKOGAWA		QC팀
28	정반	600×600	-	ZUNGWOO		한일드림㈜

NO	품명	규격	기기 NO	제조사	교정기관	관리팀
29	조도측정기	측정범위 : 0~99,999Lux	39077247-709	TESTO	산업 기술 시험원	QA팀
30	종이수분계	6~40%	3794	SANKO		QC팀
31	주파수변환기	40KVA	-	삼풍전원테크		QA팀
32	진동계(아날로그)	2075	158610	SOTEC		QC팀
33	테스트핑거	12mm	1682	국산제작		QA팀
34	토크드라이버	0~80 kgf.cm	445569D	TOHNICHI		QC팀
35	토크렌치	20 ~ 230kgf.cm	-	TONICHI		QC팀
36	파워미터(디지털)	WT-210	91L343850	YOKOGAWA		QA팀
37	파워미터(삼상)	“단상 ~ 삼상 4선식 600V, 20A”	91M330063	YOKOGAWA		QA팀
38	파형시험기	-	483	한국ENG		생산팀
39	표면온도계(디지털)	-	3506684	YOKOGAWA		QC팀
40	표면조도측정기	0~100μm	300450804	Mitutoyo		QC팀
41	푸쉬풀게이지	0~50kgf	174762	IMADA		QC팀
42	풍속계(디지털)	TESTO445	809	TESTO		QA팀
43	풍속풍량측정설비	0.1~50m/s	544837	KANOMAX		QA팀
44	하이트게이지(디지털)	300mm(0.01mm)	1408486	Mitutoyo		한일드림㈜
45	항온항습기	“-40 - 120℃(±0.5) 30 - 98%(±1.5)”	130304	SMAWON TECH		QA팀
46	회전계	30 ~ 99990 r/min	120218333	HIOKI		QC팀
47	후크미터	600V, 600A	433998	HIOKI		QA팀
48	휘스톤브릿지	-	60VN0091	YOKOGAWA		QC팀

2018~2017 납품실적

NO	납품처	설치일	형식	주소
1	제이엔투와이	2018-02-28	AHIE1S-20401	경기도 화성시 비봉면 자안리 182번지
2	덕원주택	2018-02-28	AIE2S-30703-3T	부산시 부산진구 가야동 454-49
3	전주특수전기	2018-02-28	AHIE1S-30401	전북 전주시 완산구 고사동 257-2
4	동서이엔지	2018-02-26	AIE1S-40505-3T	경기도 고양시 주교동 209-3
5	동구중학교	2018-02-23	AIT2S-50307-3T	경기도 구리시 인창동 483-7
6	영진설비	2018-02-22	AHIE1S-40303-3T	전남 여주시 남산동 4번지
7	지엠플라스틱	2018-02-21	AVS-20902-T(고효율)	경기도 김포시 하성면 석탄리 221-8번지
8	뉴먼테크	2018-02-21	AVG-20601	경기도 성남시 분당구 판교로 697
9	이강설비	2018-02-20	AIT2S-30703-3T	서울시 광진구 중곡동 186-9
10	원종합설비	2018-02-09	AIE2S-30502	경기도 여주시 가남읍 태평로4
11	삼성토건	2018-02-09	AIE2S-40607-3T	부산시 남구 대연동 539-8 부경대정문앞
12	지에스엘바이오	2018-02-09	AVS-20802-T(고효율)	제주도 제주시 삼도2동 제주대학교 창업보육센터
13	금성산업	2018-02-09	AVG-30301-T	충북 음성군 금왕읍 금일로 127
14	태성설비	2018-02-08	AIT2S-30803-3T	경기도 성남시 수정구 신흥동 2505
15	유성기업	2018-02-08	HIE1-120/096	충남 아산시 둔포면 운흥리 279-47
16	장우산업	2018-02-06	HIE1-80/066-P	경북 상주시 외답6길 46
17	월드인덕션	2018-02-06	HHP-5607B-T(최저)	인천시 도화동 818-20
18	우도설비	2018-01-31	AIT2S-30703-3T	서울시 양천구 신월동 86-4
19	신현상사	2018-01-26	AHIE1S-30602-3T	인천시 서구 신현동 143-29
20	천수사	2018-01-24	AVS-40303-T(고효율)	경남 고성군 화화면 삼덕리 1309
21	명인설비	2018-01-23	AIE2S-30502	인천시 중구 사동 18-35 명인설비
22	청암산업건설	2018-01-22	AHIE2S-30502	경기도 안양시 만안구 양화로 28번길 69
23	원종합건설	2018-01-22	AHIE2S-30602R-3T	인천시 남구 구월동 1228-2
24	한주테크	2018-01-22	AHIE2S-30502	인천시 부평구 산곡동 63-70
25	경인설비	2018-01-19	AIE2S-30502	인천시 중구 사동 18-35
26	국제전기모터	2018-01-17	HIE1-80/096	전북 익산시 평동로 623
27	유일종합건설	2018-01-17	AIE2S-20401-3T	제주도 서귀포시 법환동 550-1
28	케스코드	2018-01-16	AHIE1S-30502-4T	인천시 동구 화수동 7-11
29	더존건설	2018-01-15	AIT2S-30903-3T	서울시 강동구 성내동 81-2
30	아진설비	2018-01-12	AIE2S-40707-3T	서울시 동작구 노량진동 62-8호
31	우리아이들병원	2018-01-10	AVS-20802(고효율)	서울시 성북구 하월곡동 88-481
32	교림건설	2017-12-21	AIE2S-40607-3T	서울시 성동구 사근동 289-2
33	(원주) 동양맨션아파트	2017-12-18	AIT3S-40505-3T	강원도 원주시 남산로 48번길 50
34	대광전기 SLI	2017-12-14	AHIE1S-30602	서울시 은평구 불광동 346-77호 청마빌라
35	에덴복지관	2017-12-13	AHIE2S-30301	서울시 구로구 고척로21가길 84-35
36	도현설비	2017-12-13	AIE3S-40505-3T	인천시 남구 도화동 634-99번지
37	유토피아빌트인코리아	2017-12-13	AIE2S-30602-3T	인천시 부평구 장제로 101번길 21
38	신하설비	2017-12-13	AHIE2S-30502	제주도 서귀포시 남원읍 위미리 1694
39	백담고을산장	2017-12-08	AHIE2S-30502R	강원도 인제군 북면 백담로 124-1
40	에덴설비	2017-12-05	HIE2-80/096	제주도 서귀포시 대정읍 동보리 2829-42
41	미강기업	2017-12-04	AHIE1S-40303-3T	제주도 서귀포시 성산읍 성산리 392
42	이룸종합건설	2017-11-28	AIE2S-40607-3T	경기도 부천시 옥길동 777-2

납품실적 2017

NO	납품처	설치일	형식	주소
43	도현설비	2017-11-21	AIE1S-20802	인천시 남구 도화동 634-99
44	초콜릿모텔	2017-11-17	AHIE1S-30502	경기도 성남시 수정구 신흥3동 4203번지
45	토담빌딩현장	2017-11-17	AIT2S-30502-3T	경기도 평택시 청북읍 옥길리 1163-2
46	한국관광대학교	2017-11-15	AIT2S-31105-3T	경기도 이천시 신둔면 이장로 311번길 197-73
47	휘트니스타운	2017-11-13	AIE2S-30903-3T	인천시 강화군 하점면 장정리 52-2
48	도평파크	2017-11-09	AHIE2S-30502	경기도 포천시 포천읍이동면도평리169번지
49	반월현대	2017-11-08	AIE2S-40405-3T	경기도 단원시 원곡동798-4
50	비성대체력단련장	2017-11-08	AIE2S-30703-3T	경기도 이천시 대포동 537
51	복천식품	2017-11-08	AHIE2S-20701-3T	경기도 이천시 사음동 429번지
52	피트니스타운	2017-11-08	AIE2S-30903-3T	인천시 강화군 하점면 장정리 52-2
53	리치유클래시아	2017-11-08	AHIE1S-40303-3T	제주도 서귀포시 성산읍 성산리 392
54	지앤지빌라	2017-11-06	AHIE2S-30602R	인천시 부평구 갈산동 161
55	제이이건설	2017-11-02	AIE2S-30602-3T	서울시광진구상봉동102-5번지
56	아라누리펜션	2017-11-01	AHIE2S-30502R	경북 울진군 기성면 망양로
57	첨단나인아파트	2017-10-31	AVS-50407-T	광주시 광산구 월계동 756-6
58	안성제일감리교회	2017-10-26	AIE2S-40303-3T	경기도 안성시 동본동 5
59	외내들	2017-10-18	AHIE2S-40303-3T	강원도 홍천읍 남면 명동리 189-1
60	복음병원	2017-10-18	AVG-50510-T	경남 진주시 신안동 437-1
61	제일노인요양원	2017-10-17	AVG-40303-T	경기도 안산시 단원구 대부남동 산 235-1
62	케이씨엠	2017-10-16	AVG-21103-T	경기도 고양시 덕양구 고양대로 1916번길 42
63	세광빌딩	2017-10-12	AVG-30803-T	서울시 종로구 세종로 202-1
64	티엠에스	2017-10-11	AIE2S-30703-3T	부산시 연제구 연산동 701-2
65	리텍	2017-09-29	AIE2S-30903-3T	서울시 강서구 금호순서길 89번길 가길 27
66	대우건설현장	2017-09-28	AIE2S-30803-3T	경기도 과천시 중앙동 37번지
67	삼성전자	2017-09-27	AIT2S-40405-3T	경기도 평택시 고덕면 여흥리 175번지
68	성덕초등학교	2017-09-18	AHIE2S-30502	강원도 강릉시 용지로 60
69	경이식품	2017-09-14	AHIE1S-20601	전남 고흥군 점암면 고흥로 2683
70	삼풍펜션	2017-09-13	AHIE1S-20601-3T	경북 구미시 형곡로 180
71	문정동빌라	2017-09-13	AIE1S-30602	서울시 송파구 문정동 88-4
72	양사	2017-09-13	AIE2S-30703-3T	서울시 중랑구 상봉동 113-14
73	보령아산병원	2017-09-13	AIT4S-40303-3T	충남 보령시 죽성로 136
74	금강사우나	2017-09-11	AIT2S-40405-3T	인천시 부평구 부평동 277-21 세원빌딩
75	선우프라자	2017-09-11	AIE2S-30703-3T	인천시 부평구 삼산동 426-6
76	(원주) 구곡두산아파트	2017-09-08	AIB3S-50510-3T	강원도 원주시 단구동 1520
77	예가	2017-09-07	AIT2S-30903-3T	서울시 강동구 성내동 46-23
78	장더기	2017-09-06	AIT2S-30703-3T	경기도 양평군 강하면 상덕리403
79	더블워치종건	2017-09-04	AC1S-40405-3T	경기도 평택시 신장동 208-16
80	인터텍	2017-08-30	HIE2-120/096	대전시 유성구 테크노 1로 37-9
81	와이케이	2017-08-29	AVG-30502-T	경기도 고양시 일산동구 장항로 121-20
82	자연채아파트	2017-08-24	AIT2S-30903-3T	서울시 송파구 마천동 32-1
83	제일건설	2017-08-23	AIT3S-50510-3T	서울시 동대문구 회기동 57-11
84	송파자연채아파트	2017-08-23	AIT2S-30903-3T	서울시 송파구 마천동 2동 32-1

NO	납품처	설치일	형식	주소
85	DU모텔	2017-08-23	AHIE2S-30401R	서울시 은평구 불광동 285-16
86	엔씨	2017-08-23	HVS-8210-T(고효율)	전북 익산시 남산면 구평리 1539
87	목화수목원아파트	2017-08-22	AHIE2S-30502R	서울시 구로구 경인로 2길 42
88	우진심유	2017-08-21	AVS-30502-T(고효율)	경기도 평택시 수월암 4길 194-17
89	에어파크	2017-08-18	AIE3S-40303-3T	제주도 서귀포시 대정읍 구역리 1124번지
90	갤럭시모텔	2017-08-17	AHIE1S-30401	경기도 양평군 서종면 문호리 592-8
91	다가구신축현장	2017-08-17	AHIE2S-30301	제주도 제주시 신천단동 1길 20-3
92	새하늘병원지하	2017-08-04	HHP-5303G-T(사내)	경기도 의정부 가능동 76-1
93	대흥그랜저맨션	2017-08-04	AIE3S-40505-3T	경남 사천시 정동면 진삼로 1420
94	자연한포기	2017-08-03	HE-2HIE2-120/306-3T	충북 괴산군 문광면 괴산로 송평1길
95	안암온천	2017-08-02	AHIE2S-40303R-3T	전남 순천시 이수1길 38-1
96	하나모텔	2017-07-21	AHIE1S-20401	서울시 종로구 송인동 1407번지
97	영화촬영소	2017-07-20	AHIE1S-30401	경기도 남양주시 조안면 삼봉리 100번지
98	관악구민회관	2017-07-18	AIE2S-30803-3T	서울시 관악구 관악로 5길 95
99	르네상스호텔	2017-07-18	AIE3S-30602-3T	전남 광양시 중동 1303-2
100	다성	2017-07-17	AIT3S-40505-3T	서울시 강동구 천호동 320
101	리움아파트	2017-07-14	AHIE2S-30401	제주도 제주시 애월읍 애월리 423-5
102	레이크타워	2017-07-13	HV-5410-T(고효율)	경기도 평택시 비전동 1101-3
103	지엔디건설	2017-07-11	AIE2S-30803-3T	경남 거창군 거창읍 중앙리 2-2
104	세민종합건설	2017-07-07	AIT2S-30602-3T	서울시 서초동 논현동
105	L모텔	2017-07-04	AIE2S-30502	경기도 고양시 덕양구 주교동 621-17
106	주왕산식물원	2017-07-03	HHP-5810B-T	경북 청송군 부남면 감연리 1205번지
107	(천안CS) 평택세교동요양원	2017-07-01	AIE2S-50307-3T	경기도 평택시 세교동 146-23
108	부백자연애 아파트	2017-07-01	AIE2S-40505-3T	부산시 서구 서대신동3가 285
109	SK아카데미연수원	2017-06-30	AIT4S-50407-3T	경기도 용인시 처인구 원삼면 사암리 11-1
110	참사랑어린이집	2017-06-28	AHIE1S-30502-4T	강원도 강릉시 주문진읍 옷사다리3길 26
111	한국전력공사	2017-06-26	AIT2S-30502-3T	경남 통영시 정량동 271-1
112	한국1차상가	2017-06-15	AVS-30703-T(고효율)	경남 김해시 함박로 120 한국 1차상가 525호
113	하이베라스	2017-06-14	AIE2S-40202-3T	인천시 계양구 계산동 하이베라스 B동 지층
114	윤선부화기	2017-06-13	HE-2HIE1-70/206	경기도 평택시 오성면 양교리 462-27
115	(인제) 남향아파트	2017-06-07	AIT2S-30703-3T	강원도 인제군 원통리
116	갑사하수처리장	2017-06-05	AIT2S-40405-3T	충남 공주시 계룡면 갑사로 196-9
117	호지설비	2017-06-01	AIE2S-30703-3T	서울시 마포구 서교동 382-12
118	이레에너지	2017-05-31	HHIE1-2602	경북 영천시 고령면 삼귀리 산26번지
119	한솔부화장	2017-05-25	AIE2S-40505-3T	전북 정읍시 감곡면 진흥리 644-1
120	베텔하우스	2017-05-23	AHIE2S-30502-3T	서울시 동대문구 신설동 103-19
121	월스하임2층	2017-05-23	AHIE1S-40202	인천시 남동구 간석동 214-15
122	세느파크	2017-05-22	HHIE1-2602	충북 괴산군 청천면 도원리 489-47
123	LS전선 동해공장	2017-05-17	HHIE1-2602	강원도 동해시 송정동 1377
124	채로키모텔	2017-05-17	HHP-5303G-T(사내)	경남 창원시 의창구 의창대로 54번길
125	(동해) 전진종합건설	2017-05-15	AIT2S-30703-3T	대구시 남구 대명동
126	선진소방	2017-05-11	AIE3S-40707-3T	경기도 평택시 지산동 781-9

NO	납품처	설치일	형식	주소
127	어썬타운	2017-05-01	AHIE2S-40505-3T	경기도 고양시 덕양구 내유동 15-3
128	아람센터월파크	2017-05-01	AIE2S-31003-3T	부산시 사하구 하단동 618-5
129	우장산타워빌APT	2017-05-01	AIE3S-40505-3T	서울시 강서구 내발산동 704-2
130	송내설비	2017-05-01	HHIE2-2602R-3T	인천시 부평구 부평동 456-178
131	우림콘크리트공업	2017-04-27	AHIE1S-30502	경기도 하남시 초광산당로 8
132	에스디산업	2017-04-26	AIT3S-40505-3T	서울시 광진구 천호대로 666
133	힐탑더테라스	2017-04-24	ACS1S-31003-3T	경기도 평택시 신장동 274-197
134	대명이엔지	2017-04-21	AIT2S-31105-3T	경기도 용인시 신봉동 971-3
135	춘천중앙감리교회	2017-04-20	AVG-31003-T	강원도 춘천시 퇴계동 염서로 2151번길 30
136	(주)엘에스건설	2017-04-19	AIE2S-40202-3T	전남 여수시 돌산읍 평사리 산318-67
137	성모병원	2017-04-14	AIT2S-30602-3T	경기도 부천시 소사로 327
138	청운관	2017-04-14	HIE2-80/096	경기도 화성시 우정읍 매향석천로 172-14
139	METRO	2017-04-13	AIT2S-30703-3T	서울시 송파구 방이동208-8
140	(주)엘엔티	2017-04-06	AVG-30703-T	충남 당진시 정미면 청평로 139
141	진성알엔디	2017-04-04	AVS-20501(고효율)	광주시 광산구 진곡산단3번로 1-14
142	(부산) 자연썩탕	2017-04-01	AIE2S-50205-3T	부산시 남구 대연동1170-118
143	대울건설현장	2017-03-30	AHIE2S-30301	전북 군산시 오식도동 812
144	뉴신일월드	2017-03-29	AIE1S-40405-3T	경기도 기흥구 고매동 366-21
145	LG화학	2017-03-28	HIE2-120/096	전남 여수시 산단4로 58
146	주상복합아파트	2017-03-22	AIE2S-40505-3T	경기도 의정부시 호원동 466-15
147	부대아파트	2017-03-17	AIT2S-30703-3T(65A)	강원도 인제군 남면 신평리 601
148	(주)우리	2017-03-16	AVS-50615-T	경기도 평택시 포승읍 원정리 1205-1
149	연립나동301호	2017-03-14	HHIE1-2301	전남 여수시 봉강동 32-9
150	덕진왈츠2차	2017-03-10	AIE3S-40707-3T	경남 통영시 용남면 장평리 311
151	농협수련원	2017-03-06	AHIE1S-30401-3T	강원도 속초시 노학동 666-4
152	우신플랜트	2017-03-06	AIE2S-30703-3T	제주도 서귀포시 대정읍 보성리 246-8
153	해성식품	2017-03-02	HHIE1-2502	경기도 수원시 영통구 신원로250번길
154	LGdisplay힐링센타	2017-03-02	AIT2S-30401-3T	경북 문경시 동로면 수평리 390
155	학생힐링파크	2017-03-02	AIT2S-30401-3T	경북 문경시 수평리 390번지
156	(부산) 엘리종합건설	2017-03-01	AHIE1S-40202	부산시 서구 남부민동 67-10
157	(부산) 신우피렌체	2017-03-01	AIE2S-40505-3T	부산시 연제구 연산동 1481-9
158	(부산) 섯별스위트	2017-03-01	AIE2S-40707-3T	부산시 진구 양정동 7-12
159	미성온천	2017-02-27	AIT4S-50510-3T	대구시 달서구 대천동 441-1
160	더휴인	2017-02-23	AIE3S-20902-3T	충북 충주시 국원대로 32
161	한일테크	2017-02-21	AIT3S-40807-3T	서울시 관악구 신림동 1474-11
162	(주)아템	2017-02-21	AHS-30703-4T	인천시 서구 검단로 54번길 22
163	고덕중학교	2017-02-20	AIT2S-50205-3T	서울시강동구고덕2동
164	동양유도로	2017-02-10	HHP-5607B-T(최저)	인천시 서구 석남동 223-580
165	에스에이치텍	2017-02-09	AIT2S-50307-3T	경기도 수원시 권선구 산업로 155번길
166	테라엔지니어링	2017-02-09	AIE2S-30903-3T	인천시 연수구 송도동 203-9
167	창진섬유	2017-02-08	AIE2S-40303-3T	경기도 양주시 남면 상수리 점준공단내
168	진성엔지니어링	2017-02-07	AIT2S-30401-3T	경기도 안양시 만안구 석수동

NO	납품처	설치일	형식	주소
169	솔빛마을	2017-02-03	AIE2S-30703-3T	인천시 남구 학익동 312-197
170	(인제) 화학부대 군인아파트	2017-02-01	AIT2S-30703-3T	강원도 인제군 신평리 601
171	백자아파트	2017-01-25	AVG-30703-T	충남 부여군 규암면
172	행복프린스	2017-01-23	AIE2S-30703-3T	인천시 부평구 부평동 742-16
173	삼산주공 미래타운 5단지	2017-01-19	HHIE1-2301	인천시 부평구 영성중로 16
174	금강아이엔에프	2017-01-13	HHIE1-2602	강원도 고성군 거진읍 거진리 451-1
175	와와빌딩	2017-01-11	AHIE1S-30602	서울시 서교동 291-18번지
176	고려대학교	2017-01-09	AVG-20701	서울시 성북구 안암동 안암5가
177	행복한파프리카농장	2017-01-09	AVG-50510-T	전남 광양시 옥룡면 하평길 68
178	대화대중사우나	2017-01-06	HHP-5405G-T(최저)	경기도 고양시 일산서구 대화동 2033
179	(천안CS) 평택문화회관	2017-01-05	AIT2S-30502-3T	경기도 평택시 비전동 624-3
180	천안명성교회	2017-01-05	AIE2S-30703-3T	충남 천안시 서북구 오성로18번지
181	동양	2017-01-04	HHP-5607B-T(최저)	인천시 서구 석남동 223-580
182	로하스아카데미	2017-01-04	AHS-40303-T	충북 괴산군 청천면 평단리 412-6
183	라메르힐아파트	2017-01-03	AIE2S-40405-3T	제주도 제주시 구좌읍 세화리 3647번지
184	(부산) 미소지움 3차	2017-01-01	AIE3S-40505-3T	부산시 서구 동대신동 338-8
185	바다스파랜드	2016-12-28	AVS-50307-T	전남 고흥군 도양읍 명동길 16
186	대하종합서리	2016-12-27	HHIE1-2401	충남 천안시 서북구 서부 15길 3-2
187	8월모텔	2016-12-23	AHIE2S-30602	서울시 강동구 천호동 416-15
188	케이앤지금속	2016-12-21	AIE2S-30602-3T	제주도 제주시 거로남 10길 10
189	항공대기숙사	2016-12-19	AHIE2S-30401	경북 울진군 기성면 정명리 158번지
190	도현설비	2016-12-15	AIE1S-30803-3T	인천시 남구 학익동 265-1
191	(주)센트랄	2016-12-12	AIE3S-40303-4T	대구시 달서구 국가산업단지
192	현대로템	2016-12-07	AHS-30703-T	경기도 의왕시 삼동 현대로템 460-26
193	한샘여학생기숙학원	2016-12-05	AIT3S-31105-3T	경기도 가평군 상면 녹수계곡로 126-27
194	(부산) 동진스마트	2016-12-01	AIE2S-31003-3T	부산시 수영구 광안동 1027-7
195	(부산) 부림오피스텔	2016-12-01	AIE2S-40405-3T	울산시 동구 전하동 303-23
196	(인천) 학익 오피스텔	2016-12-01	AIE2S-30703-3T	인천시 남구 학익동 265-1
197	조아텔	2016-11-23	AHIE2S-40303R-3T	경기도 양주시 장흥면 부곡리 477-1
198	동래ENG	2016-11-21	AIE2S-30703-3T	부산시 동래구 온천동 12462-20
199	호텔티파니	2016-11-16	AIE2S-30502-3T	서울시 광진구 아차산로 314
200	우인그레이스	2016-11-15	AIE2S-30703-3T	대구시 달서구 감삼동 우인그레이스 아파트
201	(고성) 22사단	2016-11-10	AIT3S-40405-3T	강원도 고성군 간성읍
202	대호만로26	2016-11-09	AVG-50307-T	충남 당진시 대호만로 26
203	현장소장	2016-11-04	ACS3S-50307-3T	대구시 수성구 시지동 54-2
204	선정오피스텔	2016-11-03	AIT2S-30703-3T	서울시 은평구 응암동 116-20
205	첼시아파트	2016-11-02	AIE2S-30502	인천시 부평구 부평동 135-9
206	제주해물탕	2016-11-02	AIE2S-40405-3T	제주도 서귀포시 성산읍 오조리 398-1
207	(부산) 태신드림오피스텔	2016-11-01	AIE3S-40505-3T	경남 김해시 외동 1263-2
208	드림아트온	2016-11-01	AIE2S-40607-3T	부산시 금정구 장전동 651
209	가은테라스	2016-11-01	AIE2S-30703-3T	부산시 동래구 온천동 1462-50
210	(부산) 광안메디컬	2016-11-01	AIE2S-40607-3T	부산시 수영구 광안동 744-9

NO	납품처	설치일	형식	주소
211	청호탕	2016-11-01	AIT2S-50205-3T	부산시 진구 연지동 181-18
212	(인천) 경기설비	2016-11-01	AIE2S-30703-3T	인천시 부평구 부흥북로23번길3
213	부여군분류처리시설	2016-11-01	AIT2S-40405-3T	충남 부여군 장암면 정암리 59-2
214	유엔아이펜션	2016-10-28	AHIE1S-30401	강원도 영월군 주천면 용석리 307-3
215	리젠트파크	2016-10-26	AIT2S-30502-3T	강원도 원주시 반곡동 1901-2
216	티아일랜드 펜션	2016-10-25	HIE2-80/096	제주도 서귀포시 막숙포로 100
217	일신농업	2016-10-24	AHIE1S-30502	경기도 남양주시 와부읍 궁촌로 222
218	(부산) 신성메리어트	2016-10-24	AIT2S-30703-3T	부산시 수영구 광안동 99-11
219	판교창조경제밸리현장	2016-10-20	AIE2S-40303-3T	경기도 성남시 수정구 대왕판교로 812
220	청솔요양병원	2016-10-20	AIE3S-30301-3T	경남 김해시 삼정동 652-1
221	투인스아파트	2016-10-19	AIT2S-30703-3T	대전시 동구 가양동 26-9
222	한국공항	2016-10-17	AVS-50615-T	인천시 중구 공항동로 295번길 77-45
223	파오로모텔	2016-10-17	AIE2S-30602201	충북 제천시 화산동 710
224	(주)이엔아이	2016-10-14	AHIE1S-30502	서울시 강남구 언주로 723
225	김치라인	2016-10-13	AHIE1S-40303-3T	경기도 용인시 처인구 모현면 동림리 244번지
226	울산원예농협	2016-10-13	AIT4S-40505-3T	울산시 울주군 범서읍 장검길 10
227	(원주) 리젠트파크프라자	2016-10-01	AIT2S-30502-3T	강원도 원주시 반곡동
228	에덴아파트	2016-10-01	AIE2S-40405-3T	부산시 해운대구 반여동 1291-1414
229	(인천) 행복프린스	2016-10-01	AIE2S-30602	인천시 부평구 부평동 718-9
230	대맥현장	2016-09-27	AIE2S-50510-3T	충남 천안시 서북구 불당동 7014
231	유리온실	2016-09-23	AHS-40303-T	강원도 태백시 통동 181-3
232	(인천) 송의동 빌라	2016-09-23	AIT2S-40505-3T	인천시 남구 송의동 148-52
233	나홀로아파트	2016-09-22	AIT2S-30703-3T	경북 청도군 청도읍 고수리78-17
234	금성열처리	2016-09-21	HHP-5405G-T(최저)	경기도 평택시 청북면 청북중앙로 298-17
235	워커히호텔정수장	2016-09-21	AVG-20401	서울시 광진구 광장동 산21번지
236	오성파크2차	2016-09-15	AIE2S-50510-3T	경기도 시흥시 신천동 101-4 오성파크2차
237	예그린APT	2016-09-15	AIE2S-30703-3T	대구시 달서구 상인동332-1/예그린APT
238	포천일고등학교	2016-09-08	AVG-40202	경기도 포천시 군내면 청군로 3426
239	울산농업기술센터	2016-09-01	AIT3S-40405-3T	경남 울주군 청량면 문종리 253
240	통영신축아파트	2016-09-01	AIE3S-30703-3T	경남 통영시 미수동 통영시청 맞은편
241	궁전아이브	2016-09-01	AIE2S-31003-3T	부산시 동래구 온천동 1249-7
242	대박힐링오피스텔	2016-09-01	AIE2S-40607-3T	부산시 사상구 괘법동 551-29
243	(부산) 서구 복지관	2016-09-01	AIE2S-30803-3T	부산시 서구 동대신동 17-1
244	농업기술센터	2016-09-01	AIT3S-40405-3T	울산시 울주군 청량면
245	영화전기	2016-09-01	AIE2S-50510-3T	충남 천안시 서북구 불당동 1619번지
246	동우사우나	2016-08-30	HV-5307-T(고효율)	서울시 성북구 석관동 화랑로 242 동우빌딩
247	형제갈비	2016-08-29	AIT2S-40505-3T	서울시 서대문구 창천동 31-28
248	신양설비현장	2016-08-23	AIE2S-30602	경기도광주시오포읍신현리831번지
249	상원고주파	2016-08-23	AVG-30502-T	경기도시흥시공단1대로244.4동221호
250	(주)대건	2016-08-23	AIT4S-40707-3T	제주도 서귀포시 중문동 2059-7
251	무창산업	2016-08-19	HHP-5405G-4T	경남 산청군 신들면 상능로 504번길
252	만수북중학교	2016-08-19	AIE3S-40405-3T(100A)	인천시 남동구 만수서로 117

NO	납품처	설치일	형식	주소
253	신정장례식장	2016-08-19	HE-2HIE2-70/206-3T	충남 아산시 방축동 62-7
254	현대EP	2016-08-18	HVS-5307-T(고효율)	경북 김천시 공단로 152-31
255	코리아태우	2016-08-18	AIE2S-31105-4T	부산시 사상구 사상로 455번길 11
256	성베네티도수녀원	2016-08-17	AHIE2S-30401-3T	경기도 부천시 원미구 소사동 20-2
257	에덴빌라	2016-08-16	AIE2S-30602	경기도 광주시 오포읍 신현리 831번지
258	덕암컨벤션웨딩홀	2016-08-09	AIE2S-30502-3T	충남 서천군 마서면 장서로 524
259	에비뉴8전가	2016-08-04	AIT3S-50307-3T	대구시 중구 동성로 3가 8번지
260	산경물산	2016-08-04	HHP-5810B-T	서울시 중구 중림로 49
261	다세대빌라	2016-08-03	AIE2S-40505-3T	경기도 부천시 오정구 원종동 319
262	노벨	2016-08-01	AIE2S-30502-3T	대구시 달성군 유가면 상리 922-1
263	은하탕	2016-08-01	AIE3S-40303-3T	부산시 진구 당감동
264	창덕더파크	2016-08-01	AIE3S-31003-3T	부산시 진구 부전동 474-107
265	(인천) 만수북중학교	2016-08-01	AIE3S-40405-3T(100A)	인천시 남동구 만수서로 117
266	S-TECH	2016-07-29	HV-5515-T(고효율)	대구시 달성군 다사면 세천리 1548
267	리버클래식	2016-07-29	AIT2S-30602-3T	서울시 용산구 한남동 31-10
268	작전2동주민센터	2016-07-23	HE-HIE2-120/206-3T	인천시계양구작전동
269	히든밸리펜션	2016-07-22	HE-HIE1-120/206	강원도 평창군 봉평면 홍정리 361
270	청보이엔지개발	2016-07-21	AIT3S-40303-3T	강원도 삼척시 근덕면 용화리 6번지
271	(삼척) 삼척시청	2016-07-21	AIT3S-40303-3T	강원도 삼척시 중앙로 296
272	6사단 공병대대	2016-07-20	HE-HIE1-200/206	강원도 철원군 동송읍 복원로 1139
273	성요셉성당	2016-07-20	HHIE1-2502	경기도 수원시 영통구 영통동 58번지
274	경기인력개발원	2016-07-19	AHIE2S-40202	경기도 파주시 와석순환로 172번길 16
275	66사단동원훈련장	2016-07-13	AIT2S-30502-3T	경기도 가평군 가평읍 마장리 357
276	19관리대대	2016-07-13	AIT2S-30502-3T	경기도 가평군 가평읍 마장리357
277	레이크타워	2016-07-13	AHIE2S-40202	경기도 평택시 비전동 1101-3
278	고려제강	2016-07-13	AIT3S-50407-3T	부산시 수영구 망미동 475-1
279	평택리버타워	2016-07-11	HE-HIE1-120/206	경기도 평택시 오성면 당거리 253
280	다성건설	2016-07-08	AIT2S-30803-3T	서울시 강동구 암사동 459-1
281	옥수탕	2016-07-07	HVS-5205-T(고효율)	강원도 속초시 교동로 4길 35-25
282	현대건강	2016-07-07	AVS-20501-T(고효율)	경기도 광주시 초월읍 경춘대로 1084
283	일동제약유평현장	2016-07-06	AHIE1S-30602-3T	경기도 평택시 포승읍 월정리 1206-6
284	한국메티스특수가스	2016-07-04	HVS-5307-T(고효율)	충남 아산시 음봉면 음봉면로 94
285	삼성전자	2016-07-01	AIE1S-30502-3T	경기도 평택시 고덕면 여염리 174
286	일성아파트	2016-07-01	AIE2S-30602	부산시 동래구 온천동 189-42
287	(부산) 성우로하스	2016-07-01	AIE3S-40807-3T	부산시 연제구 연산동 1143-2
288	개금 스마트빌	2016-07-01	AIE2S-31003-3T	부산시 진구 개금동
289	염광이엔지	2016-06-30	AIE2S-40505-3T	강원도 인제군 인제읍 내린천로 5693
290	지리산온천랜드	2016-06-30	AVS-31105-T(고효율)	전남 구례군 산동면 지리산온천로 261
291	대원이엔지	2016-06-28	AIE2S-30502	경기도 오산시 두곡동 산 26-3 외 1필지
292	오리엔트해운	2016-06-28	HHP-5303G-T(사내)	인천시 중구 공항동로 296번길 98-114
293	에스엘	2016-06-27	AVG-30401-T	경기도 여주시 북내면 도예로 361-30
294	대흥이앤씨	2016-06-21	HE-HIE2-120/206-3T	인천시계양구효성1동

NO	납품처	설치일	형식	주소
295	성토산업건설	2016-06-16	AIE2S-40303-3T	강원도 화천군 상서면 영서로 6479번지
296	더엠에스	2016-06-16	AIE3S-31105-3T	경남 양산시 물금읍 벵어리 2711-23
297	티엠에스	2016-06-15	AIE2S-30703-3T	부산시 영도구 동삼동 522-1
298	유진종합설비	2016-06-09	HIE3-5307-T (100)	강원도 동해시 지리골길36
299	삼우상기	2016-06-09	HHIE1-2401	서울시 송파구 양재대로 1239
300	태솔아파트	2016-06-06	AIE2S-30803-3T	서울시 동대문구 장안동 382-5번지
301	(동해) 강경1차아파트	2016-06-01	HIE3-5307-T (100)	강원도 동해시 부곡동
302	디온플레이스	2016-06-01	AIE3S-40405-3T	경남 양산시 물금읍 범어리
303	우성드비치	2016-06-01	AIE2S-31003-3T	부산시 금정구 서동 203-24
304	대동레미안	2016-06-01	AIE3S-30703-3T	부산시 기장읍 청강리 291-7
305	티오피	2016-06-01	AIT3S-40405-3T	부산시 사상구 괘법동
306	사상 티오피	2016-06-01	AIT2S-40405-3T	부산시 사상구 괘법동 535-15
307	태광리치뷰	2016-06-01	AIE3S-40505-3T	부산시 연제구 거제동 597-7
308	한마음선원	2016-06-01	AIE3S-40405-3T	부산시 영도구 동삼동 522-1
309	현대 중공업	2016-06-01	AIE2S-31105-4T	울산시 동구 방어동
310	클럽보드	2016-05-31	AIE2S-30502-3T	경기도 가평군 가평읍 금대리 510
311	대림열기	2016-05-30	AIE3S-40303-3T	경남 고성군 삼산면 부포5길 113-139번지
312	금탑	2016-05-24	AHIE1S-40303-3T	전남 목포시 용해동 160
313	수호코퍼레이션	2016-05-17	AVG-40202-T	경기도 평택시 고덕면 당천리 267-2
314	삼원	2016-05-17	AVG-30401-T	경기도 평택시 진위면 동천길 119-18
315	하이트현장	2016-05-13	AIE2S-40405-3T	경기도 안양시 만안구 안양동 510-35
316	(주)미래	2016-05-12	AHIE2S-30502-3T	부산시 강서구 가달1로 72
317	영진사	2016-05-10	AVG-40303-T	서울시 성동구 상왕십리 14-20 삼공빌딩 106
318	왕궁프라자	2016-05-10	HHP-5607G-T(최저)	인천시 계양구 이막동 36번지
319	(주)태신	2016-05-04	HV-5410-T(고효율)	강원도 삼척시 근덕면 봉동길 21-12
320	근로복지회관	2016-05-01	AIE2S-30502	경남 양산시 북안북 7길
321	대일설비	2016-04-28	AIE2S-30602-3T	경기도 부천시 오정구 원정동 302-2
322	다우플랜트	2016-04-27	AIT3S-40910-3T	인천시 서구 거월동 61
323	모든이에	2016-04-26	AHIE2S-30502	경기도 평택시 합정동 972-7
324	황성KC	2016-04-25	AVS-40707-T	강원도 횡성군 횡성읍 한우로588
325	케이씨엠	2016-04-20	AVG-31003-T	경기도 고양시 덕양구 고양대로 1916번길 42
326	왕궁프라자	2016-04-20	HHP-5303G-T(사내)	인천시 계양구 임학동 36번지
327	지예타운	2016-04-19	AIE2S-40303-3T	제주도 서귀포시 강정동 1416-2
328	피카소힐	2016-04-18	AHIE1S-30602	경기도 수원시 팔달구 교동 142-14
329	강동한일	2016-04-18	AIT3S-40505-3T	경기도 용인시 양지면 제일리 640-1
330	남부빌딩	2016-04-18	AHIE2S-30502	서울시 서초구 서초동 1440-7
331	조남레이크	2016-04-15	AIE2S-30703-3T	경기도 시흥시 조남동 174-9
332	큐브마린오피스텔	2016-04-15	AIE3S-40505-3T	경남 거제시 능포동 480-53
333	동광종합토건현장	2016-04-14	AC1S-21103-3T	서울시 강서구 강서로 439번지
334	삼산주공 미래타운 5단지	2016-04-14	HHIE1-2301	인천시 부평구 영성중로 16
335	이룸E&C	2016-04-12	AIE2S-30401	인천시 옹진군 영흥면 외로 170번지
336	천보흥업	2016-04-11	AHIE1S-30602	서울시 종로구 종로4가 5번지

2016~2015 납품실적

NO	납품처	설치일	형식	주소
337	대성부화장	2016-04-07	HE-2HIE1-70/206	전남 함평군 월야면 용정리 84-1번지
338	세진설비	2016-04-05	AIE2S-40505-3T	강원도 태백시 구문소동 사문드리길 240
339	(태백) SECO연합	2016-04-01	AIE2S-40505-3T	강원도 태백시 동점동 356
340	센텀포시즌아파트	2016-04-01	AHIE2S-30703-3T	부산시 연제구 연산동 418-3
341	성창설비	2016-03-30	AIE2S-40405-3T	경남 양산시 하북면 평심요양병원
342	경기대학교	2016-03-29	AHIE1S-30502	경기도 수원시 영통구 광고산로 154-42
343	타워골프	2016-03-25	AVG-40505-T	경기도 고양시 일산동구 문봉동 266-1
344	소천빌딩	2016-03-21	HHP-5607G-T(최저)	서울시 강남구 논현동 242-30
345	청담건설	2016-03-18	ACS2S-30703-3T	경기도 시흥시 신천동 706
346	웰니스썬펜션	2016-03-15	AVG-30502	강원도 양양군 서면 곰발길 175-94
347	우솔라의집	2016-03-15	HIE2-80/096	경기도 안성시 양성면 미산리 844
348	스마일설비	2016-03-14	HHIE1-2502	전남 여수시 봉강서 1길 33
349	엑스파일모텔	2016-03-11	HE-HIE2-120/206	경기도 안양시 만안구 안양동 504-23
350	디원엔지니어링	2016-03-11	AVG-30803-T	광주시 광산구 장덕동 990-19
351	성지채움빌	2016-03-02	AIT2S-30703-3T	서울시 금천구 독산동 145-7
352	(삼척) 씨엘힐스	2016-03-01	AHIE2S-30502	강원도 삼척시 오분동 산30-6
353	평심요양병원	2016-03-01	AIT2S-40607-3T	경남 양산시 하북면 순지리
354	생곡환경공단	2016-03-01	AIE2S-20701-3T	부산시 강서구 생곡동
355	파크블루	2016-03-01	AIE2S-30301-3T	부산시 진구 양정동 315-12
356	나봄리조트	2016-02-26	AIE1S-30903-3T	전북 장수군 천천면 승마로 1005-31
357	비성대체력단련장	2016-02-24	AIT2S-30703-3T	경기도 이천시 대포동 537번지
358	(인천) 대명노블리안	2016-02-24	AIE2S-30703-3T	인천시 부평구 십정동 482-23
359	부산과학기술대학교	2016-02-22	HIT3S-5307-3T(고효율)	부산시 북구 시랑로 138-6
360	유니온파크타워	2016-02-16	HHP-5405G-T(최저)	경기도 하남시 미사대로 710
361	대명노블리안아파트	2016-02-16	AIE2S-30703-3T	인천시 부평구 십정동 482-23
362	삼성물산	2016-02-15	ACS2S-40910-3T	경기도 화성시 반월동 산16번지
363	후크빌딩	2016-02-04	AIE2S-20802	서울시 강남구 청담동 100-6
364	J모텔	2016-02-01	AIE2S-30502-3T	부산시 진구 부전동 519-19
365	동광교회	2016-02-01	AHIE2S-30502R	서울시 동작구 상도4동 194-8
366	호텔신축현장	2016-01-29	AIE2S-30703-3T	인천시 남동구 구월동 1543-2
367	굿모닝LPG충전소	2016-01-29	HHP-5607B-T(최저)	제주도 제주시용담2동 1543
368	정지초등학교	2016-01-21	HE-HIE2-200/206	경기도 안산시 단원구 정지로 57
369	두산위브아파트	2016-01-21	HV-4303-T(고효율)	서울시 서초구 서초동 1310-4
370	강원애플에스	2015-12-22	AHIE2S-30602R	강원도 철원군 김화읍 청양리 2881
371	세강기업사	2015-12-18	AHIE2S-30401	경남 마산시 서성동 65 세강기업사
372	카카오호텔	2015-12-18	AIE2S-30602-3T	인천시 서구 탁옥로 51번길 13-6
373	성보(주)	2015-12-16	AIT3S-40202-3T	충북 음성군 대소면 대물로 70-5
374	J산업	2015-12-14	AHIE2S-30602	경남 거제시 진목1길 101
375	아세아연합신학대학	2015-12-11	AHIE1S-40202	경기도 양평군 옥천면 아신리 산151-1
376	삼덕연탄	2015-12-10	HV-3603-T(고효율)	강원도 삼척시 도계읍 도상로208
377	삼산주공	2015-12-10	HHIE1-2301	인천시 부평구 영성중로16
378	무의도	2015-12-08	AIE3S-30803-3T	인천시 중구 무의동 산 76

납품실적 2015

NO	납품처	설치일	형식	주소
379	(제천) 올림픽스포츠폰타	2015-12-04	HIT2S-5205-3T(고효율)	충북 제천시 송의로 85
380	반도자원	2015-12-02	AVS-20601-4T	인천시 서구 거월로 34
381	THE H호텔	2015-12-01	AIT2S-30703-3T	대전시 대덕구 신탄진동
382	오펠리아	2015-12-01	AIE2S-20902	부산시 사상구 주례동 1241-14
383	세원수아파트	2015-12-01	AIT2S-40505-3T	부산시 진구 당감동 70-5
384	대한이엔지	2015-11-26	HIE3-5307-T(100)	경남 창원군 남지읍 마산리 997-5
385	다성건설	2015-11-24	AIE2S-30803-3T	서울시 강동구 암사동 459-1
386	세명건설	2015-11-18	AIE2S-30502-3T	강원도 춘천시 서면 오월리 5787부대
387	서림호텔	2015-11-12	AIE3S-40303-3T	강원도 평창군 진부면 하진부리 100-23
388	그랜드건설	2015-11-12	AIE2S-30803-3T	인천시 부평구 일산동 331
389	농협	2015-11-11	AHIE2S-30502-3T	충북 괴산군 사리면 사리로 389-1
390	대실유치원	2015-11-10	AIE3S-40505-3T	대구시 달성군 다사면 세천리 1548
391	다가구신축현장	2015-11-10	HIE2-80/096	제주도 제주시 이도2동 1984-7
392	한국마사회	2015-11-09	AIE2S-30401-3T	서울시 도봉구 창4동8
393	에이스	2015-11-06	AIE3S-40303-3T	경남 창원시 마산합포구 가포동 가포지구
394	해림모텔	2015-11-05	AIT2S-40505-3T	충북 음성군 대소면 태생리 535-5
395	메디컬센터	2015-11-03	AIT2S-40505-3T	경기도 안양시 만안구 박달동 19-4
396	알칸스빌	2015-11-02	AIE3S-30703-3T	충남 논산시 대교동 98-6번지
397	사세통상	2015-11-02	AIE1S-40405-3T	충북 진천군 덕산면 산수리 1018
398	진수기술	2015-11-02	AIT2S-40303-3T	충북 진천군 산수리 1072-1
399	조양타워2	2015-11-01	AIE3S-40505-3T	경남 양산시 물금 가촌리 1269-18
400	아우디 전시장	2015-11-01	AIE2S-40505-3T	부산시 수영구 남천동 556-5
401	대동레미안	2015-11-01	AIE3S-40505-3T	부산시 진구 범천동 857-12
402	신우설비	2015-10-29	HIE2-2301	서울시 강남구 청담동 63-2
403	장흥설비	2015-10-21	AIE2S-30301	경기도 부천시 원미구 심곡동 145-5
404	필모텔	2015-10-20	HV-3402-T(고효율)	충남 서천군 중천면 화산리 308-20
405	목원유치	2015-10-19	HHIE1-2301	서울시 구로구 겔봉로 20길 6
406	광산빌딩	2015-10-16	AVS-40303-T(고효율)	광주시 북구 일곡동 839-5
407	드림약국	2015-10-16	HE-HIE2-120/206	전북 군산시 소룡동 1540-5
408	미래	2015-10-13	HIE2-120/096	부산시 기장군 정관면 용수리 367
409	혜성센트럴파크	2015-10-09	AIT2S-40607-3T	경북 경산시 중방동 878-7/혜성센트럴파크
410	안양교도	2015-10-08	HCS2-3402-T(고효율)	경기도 안양시 동안구 경수대로 508번길 42
411	블루윙	2015-10-08	AVS-40405-T	서울시 강남구 논현동 217-27 서울비전 1층
412	태명사우나	2015-10-06	HIE1-5205-3T	강원도강릉시주문진읍주문로139
413	왕서이엔	2015-10-06	AIE2S-30502-3T	경기도 화성시 병점동 657
414	태신	2015-10-02	HV-5410-T(고효율)	강원도 삼척시 근덕면 동막리 822
415	송일초등학교	2015-10-01	AIT3S-40505-3T	경기도 평택시 서정동 909
416	일원건설	2015-10-01	AIT3S-40505-3T	경기도 평택시 송일로 6
417	동하더파크	2015-10-01	AIE2S-30903-3T	부산시 진구 부암동 113-2
418	스타텍	2015-10-01	AIE3S-40707-3T	충남 천안시 서북구 두정동 1417번지
419	한성호텔	2015-09-14	HV-4202-T(고효율)	경남 창원군 부곡면 온천중앙로 47
420	삼익비치	2015-09-11	AIE3S-40505-3T	강원도 강릉시 포남동 삼익비치맨션 관리실

NO	납품처	설치일	형식	주소
421	우성빌딩	2015-09-04	AIE2S-20802-3T	서울시 관악구 신림동 529-1116
422	리치빈스	2015-09-02	HHP-5405G-T(최저)	충남 논산시 강경읍 대흥리 16-4
423	(삼척) 드림주택	2015-09-01	AIE2S-40505-3T	강원도 삼척시 남양동 131-16
424	성진주택	2015-09-01	AIE2S-40607-3T	부산시 동래구 온천동 447-6
425	태영아너스	2015-09-01	AIE2S-40505-3T	부산시 진구 개금동 171-51
426	우성설비	2015-09-01	AIE2S-20802-3T	서울시 관악구 신림동 529-11
427	부천교회	2015-09-01	HE-2HIE2-120/206-3T	인천시 부평구 구산동 78-2 3번지
428	현진설비	2015-08-26	AIE2S-30502	강원도 동해시 천곡동
429	행복나래	2015-08-24	HHP-5303G-T(사내)	경기도 용인시 기흥구 상갈동 246-6
430	씨티서울	2015-08-21	AVS-30301-T(고효율)	강원도 속초시 교동 988-4
431	강원종합	2015-08-20	AHIE2S-30502	강원도 삼척시 신기면 강원남부로 3016
432	지그린	2015-08-19	HV-4202	경기도 평택시 고덕현 당현리 267-2
433	오성리모델링	2015-08-19	HIE1-2401-3T	서울시강서구등촌로51길10
434	선진상공	2015-08-17	HV-3402-T(고효율)	인천시 동구 방축로 37번길 30
435	리치마트	2015-08-13	HIT3S-4505-3T(고효율)	경기도 양주시 덕계동 694
436	럭키사우나	2015-08-12	HV-4405-T(고효율)	부산시 동래구 중앙대로 1367
437	금산빌딩	2015-08-12	AIE2S-30703-3T	서울시 서초구 잠원동 14-16
438	나눔병원	2015-08-12	HE-HIE2-120/206-3T	전북 전주시 완산구 중화산동
439	스카이	2015-08-12	AIE2S-30602-3T	제주도 제주시 한림읍 공능리 2044
440	모든이에	2015-08-11	HIE2-3402(50)	경기도 평택시 합정동 971-4
441	대양정보	2015-08-11	HV-3503-T(고효율)	전남 목포시 비파로 70
442	대웅플러스타운	2015-08-04	AIT3S-40505-3T	대구시 동구 신기동 174
443	리치하우스	2015-08-02	AIE1S-30703-3T	부산시 연제구 연산동 313-38
444	힐튼펠리스	2015-08-01	AIE2S-30703-3T	경남 양산시 하북면 순지리 626-4
445	명가	2015-08-01	AIE2S-40505-3T	부산시 수영구 망미동 792-2
446	남산원천탕	2015-07-29	HIT3S-5307-3T(고효율)	경북 경주시 배동 830-2
447	전자랜드	2015-07-28	HV-4303-T(고효율)	서울시 용산구 한강로3가 16-9
448	평산아파트	2015-07-27	AIT3S-40707-3T	경남 양산시 평산동 83-2
449	이스턴	2015-07-24	HV-3402-T(고효율)	강원도 평창군 봉평면 무이리 1062-14
450	세림엔지	2015-07-24	HV-3503-T(고효율)	경기도 구리시 인창동 640-12
451	대흥건설	2015-07-24	AIT2S-40405-3T	경기도 의왕시 삼동 192-54
452	광은기도원	2015-07-23	AIE2S-40303-3T	경기도 평택시 잔위면 동천리
453	삼한사랑	2015-07-22	AIE2S-21003-3T	부산시 사하구 신평동 삼한 사랑채아파트
454	JS전기	2015-07-20	AHIE1S-30502	경기도 부천시 원미구 석천로 13
455	명성물류	2015-07-20	HIE2-80/096	경기도 용인시 처인구 남사면 봉명리 744-1
456	르미엘빌라	2015-07-17	HIE2-120/096	인천시 중구 운북동 506-56
457	동양빌라	2015-07-16	HCS1S-4202	경기도 고양시 덕양구 행신동 205-25
458	삼주	2015-07-13	HE-2HIE2-120/306-3T	인천시 부평구 부개2동 12-231
459	태극시스	2015-07-06	HCS1S-4707-T	인천시 남구 주안동 17-1
460	유일특수	2015-07-06	HIE2-80/096	인천시 부평구 창천동 414
461	신원화학	2015-07-06	HC1-5307-T(고효율)	충북 충주시 대소원면 본리 616
462	(평창) 산업동물임상연구소	2015-07-01	AIE2S-40405-3T	강원도 평창군 대화면 산21

NO	납품처	설치일	형식	주소
463	삼한사랑채아파트	2015-07-01	AIE2S-21003-3T	부산시 사하구 신평동 372-3
464	그랜트	2015-06-24	HHP-5607G-T(최저)	강원도 원주시 태장동 1720-4
465	영양유통	2015-06-19	HIE1S-4303-3T	경북 영양군 일월면 가곡리 162-1
466	SA건설	2015-06-19	HCS3S-5410-T(고효율)	서울시 동대문구 답십리동 497-66
467	송신초	2015-06-18	HIE1-4405-3T	서울시 성동구 하왕십리동 547
468	6사단 공병대대	2015-06-16	HIE2S-4303-3T(고효율)	강원도 철원군 동송읍 북원로 1139
469	검찰청사	2015-06-15	HCS2-3603-T(고효율)	서울시 송파구 문정동 365
470	태인기업	2015-06-15	HVS-5205-T(고효율)	전남 광양시 옥곡면 강변로 227
471	S모텔	2015-06-12	AHIE1S-30502	경기도 광주시 퇴촌면 광동기 144
472	한진에치	2015-06-11	HIT2S-5410-3T(고효율)	경남 거제시 사동면 덕호리 278
473	세일개발	2015-06-11	HE-2HIE2-70/206	충북 충주시 신니면 만락리 산 29-18
474	궁전	2015-06-10	HIE2-3402-T (50)	부산시 진구 전포동 552-2
475	씨티에스	2015-06-09	HIE2-4505-T(65)	경기도 고양시 덕양구 신원동 620-1, 2
476	세하건설	2015-06-04	HIE1-4607-3T	서울시 성동구 성수동1가 33-23
477	효창펠리스빌	2015-06-03	HIT3S-2502-3T(고효율)	서울시 용산구 청파동3가 132-13
478	탑아이엔디	2015-06-03	HIE2-3503-3T	울산시 울주군 언양읍 반송리 627-1
479	삼산동빌딩	2015-06-01	HIE2-4707-3T	울산시 남구 삼산동 1613-7
480	세신교회	2015-05-29	HC1-2602-T(25*60L)	서울시 양천구 목동 75길
481	라벤더모텔	2015-05-29	HV-3301-T(고효율)	충남 서산시 읍내동 105-6
482	한양토피	2015-05-27	HIE3-3603-3T (65)	서울시 영등포구 문래동3가 81-1
483	수안보	2015-05-22	HV-4807-T(고효율)	서울시 강남구 삼성동 65-5
484	럭키해운	2015-05-20	HE-HIE2-120/206-3T	경기도 고양시 일산동구 성석동 산86
485	윤선부화기	2015-05-20	HE-2HIE1-70/206	경기도 평택시 오성면 양교리 462-27
486	노블리안	2015-05-14	HIE1-3402	경기도 양주시 덕계동 693-11
487	부흥	2015-05-13	HIE2-80/096-3T	경기도 수원시 장안구 조원동 774-24
488	봉재온천	2015-05-13	HE-HIE2-200/206-3T	경북 포항시 남구 대송면 제내리 268-23
489	수호코퍼	2015-05-08	HV-4303-T(고효율)	경기도 평택시 고덕면 당현리 267-2
490	대명노블리안아파트	2015-05-07	HIE1-3402	경기도 양주시 덕계동 693-11
491	(강릉) 메인모텔	2015-05-01	HIE3S-3402-3T	강원도 강릉시 옥계면 현내시장길 17
492	(속초) 장외과(병원)	2015-05-01	HIE2-4303-3T (65)	강원도 속초시 조양동
493	대성설비	2015-05-01	HIE2-4405-T(65A)	경기도 고양시 덕양구 도내동 21
494	스파뷰	2015-05-01	HIT2S-4303-3T(고효율)	충남 예산군 덕산면 신평리 562번지
495	나드리	2015-04-30	HV-3402-T(고효율)	강원도 평창군 대관령면 차항2리 11-11
496	성남의료	2015-04-29	HCS2S-3805-T(고효율)	경기도 성남시 수정구 태평2동 3309
497	삼환기업	2015-04-29	HCS2S-3805-T(고효율)	경기도 성남시 수정로 171번지
498	대건기업	2015-04-28	AIE2S-40607-3T	서울시 강남구 테헤란로 111
499	도온이엔	2015-04-27	HE-HIE2-120/206	경기도 성남시 분당구 하산운동 376-35
500	주택공사	2015-04-23	HC1-2502	경기도 용인시 수지구 고기동 산 46-3
501	상하농원	2015-04-23	HCS2S-2602-T(고효율)	전북 고창군 상하면 자룡리 399
502	지에프	2015-04-16	HVS-4807-T(고효율)	경기도 안산시 단원구 선곡동 시화공단 4바 505-2
503	스포랜드	2015-04-15	HVS-8210-T(고효율)	경기도 안산시 단원구 초지동 740-2
504	부개설비	2015-04-14	HIE2-3603-T(50)	인천시 남구 주안동 170-2

NO	납품처	설치일	형식	주소
505	남서울골프장	2015-04-01	HE-HIE2-120/206-3T	경기도 성남시 분당구 하산운동 376-35
506	삼정빌딩	2015-04-01	HIE2S-3402-T (50)	충남 천안시 동남구 신부동 494-7번지
507	경희병원	2015-03-27	HIE2-5205-T (80)	경기도 안산시 고잔동 771-1
508	인영모텔	2015-03-25	HIE2S-3402-T (50)	경기도 수원시 팔달구 인계동 1019-7
509	고센펜션	2015-03-24	HI1-0222(32A-N1)	전남 장흥군 장흥읍 우산리 123
510	티파니모텔	2015-03-19	HIE1-3402	경기도 부천시 심곡동 166-13
511	래오파크	2015-03-17	HIE1-3503-3T	서울시 송파구 오금동 49-3
512	엠에스텐	2015-03-09	HCS2-2401(40*100L)	인천시 남동구 구월동 1088-1
513	보라건설	2015-03-09	HIE2-120/096	전남 여수시 둔덕동 삼거리1대대
514	해밀원에	2015-03-09	HE-HIE1-120/206	충북 괴산군 괴산읍 대덕리 126-5
515	한국메탈	2015-03-02	HIE2S-3503-3T_65A	경북 경주시 외동읍 문산리790
516	리오파크	2015-03-02	HIE1-3503-3T	서울시 송파구 오금동 49-3
517	동산설비	2015-02-24	HIT2-3503-3T	경기도 안양시 만안구 안양동 874-17
518	여수학숙	2015-02-10	HIT2S-3705-3T(고효율)	서울시 도봉구 창동 623-58
519	화성삼표	2015-02-04	HIE2-4303-T (65)	경기도 화성시 비곡면 양노리 738-4
520	유성구생활체육관	2015-02-02	HIT3-4303-T(고효율)	대전시 유성구 송강동 9번지
521	기독교병원	2015-01-30	HIE2S-4405-3T	전북 남원시 산곡동 125
522	형진아파	2015-01-28	HVS-4303-T(고효율)	경남 창원시 신촌동 22-5번지
523	산업개발	2015-01-28	HVS-3503-T(고효율)	서울시 관악구 봉천동 1594-2
524	용화관광	2015-01-16	HIE2-3402(50)	강원도 삼척시 근덕면 장호리 325
525	건천휴게소	2015-01-15	HIE2-3402(40)	경북 경주시 봉황로 126
526	대신산업설비	2015-01-12	HCS2-4707-T(고효율)	제주도 서귀포시 강정택지 개발지구 4BL 195번지
527	삼덕SDP	2015-01-09	HIE1-2903-3T	충남 천안시 북구 직산읍 부송1길32
528	대중사우나	2015-01-08	HHIE1-3301	경기도 화성시 병점동 871

공공 기관

납품처

삼척시청, 한국공항, 관악구민회관, 한국전력공사, 농협수련원, 평택문화회관, 부산서구복지관, 분당지하철, BEXCO, 인천국제공항, 종로구청, 한국세라믹기술원, 지방경찰청 기동대, 국립특수교육원

사용펌프

AIT3S-40303-3T	AVS-50615-T	AIE2S-30803-3T
AIT2S-30502-3T	AHIE1S-30401-3T	HIT3(S)-5307-T
HCS2(S)-2602-T	IPV-1033	CVH-806515
HHP5-3402-T	HILP-15020	

공장, 단지

납품처

농업기술센터, 반월공단, 문수공단, 오송생명과학단지, 파리크라상, 한국유니온제약

사용펌프

AIT3S-40405-3T	HIT3(S)-3603-T	IPV-815, IPCH-2033
HILP-6507	HV(S)-5205-T	



학교



납품처

한국관광대학교, 고덕중학교, 고려대학교, 포천일고등학교,
만수북중학교, 인하공업전문대학교, 순천향대학교, 가톨릭대학교,
서정대학교, 영산대학교

사용펌프

AIT2S-31105-3T	AIT2S-50205-3T	AVG 20701
AVG 40202	AIE3S-40405-3T	HIT4(S)-5615-T
HCS2(S)-3603-T		

병원



납품처

보령아산병원, 성모병원, 청솔요양병원, 청심국제병원, 서울대학병원,
당진종합병원

사용펌프

AIT4S-40303-3T	AIT2S-30602-3T	AIE3S-30301-3T
HIT3(S)-5410-T		

환경, 수질 관련기관



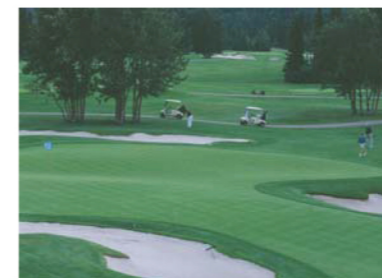
납품처

화성시 하수처리장, 수원시 하수처리장, 신장환경사업소, 수도사업소,
청심 수질센터

사용펌프

AIT2S-40405-3T	HIT2(S)-2502-T
----------------	----------------

여가시설



납품처

지리산온천랜드, 한옥마을, 예술프라자, 대전플라워랜드, 설봉온천,
과천 경마장, 봉강 골프장, 파인힐스컨트리클럽

사용펌프

AVS-31105-T	HIT3(S)-4405-T	HVP-54103
HILP-4002	HV(S)-2301	

일반 기업체



납품처

삼성전자, SK아카데미 연수원, 현대로템, 대한통운

사용펌프

AIE1S-30502-3T	AIT4S-50407-3T	AHS-30703-T
HCS2(S)-3402-T	HIT2(S)-3402-T	HILP-15030
HWS-5115		

체육시설



납품처

광양 공설운동장, 고양시 중산공원

사용펌프

HIT2(S)-3301-T 외 인버터 부스터

호텔



납품처

위커힐호텔, 하얏트호텔, 리츠칼호텔, 알펜시아호텔

사용펌프

AVG-20401	HIT2(S)-4303-T	IPCH-1533
HILP-10010	HHPs-3603-T	HWS-5110

해양관리시설



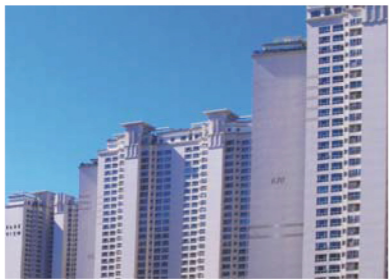
납품처

씨월드 고속 웨리, 여수 웨리

사용펌프

HEIG-50LPD62.2-3T

APT



납품처

동양맨션아파트, 구곡 두산아파트, 자연채아파트, 송파 자연채아파트,
남향아파트, 우장산 타워빌아파트, 화학부대군인아파트,
미소지움 3차 아파트, 첼시아파트, 투인스아파트, 에덴아파트,
리버클래식, 반포 패밀리아파트

사용펌프

AIT3S-40505-3T	AIT2S-30903-3T	AIT2S-30703-3T
AIE3S-40505-3T	AIE2S-30502	AIE2S-40405-3T
AIT2S-30602-3T	HIT2(S)-3603-T	IPCH-0734

특수건설



납품처

LG 화학, 현대중공업, 대림그린엔텍, 두산인프라코어

사용펌프

HIE2-120/096	AIH2S-31105-4T	HEIS-50LPS61.5-3T
HEIG-65LPD62.2-3T		

HANIL All Stainless Pump

