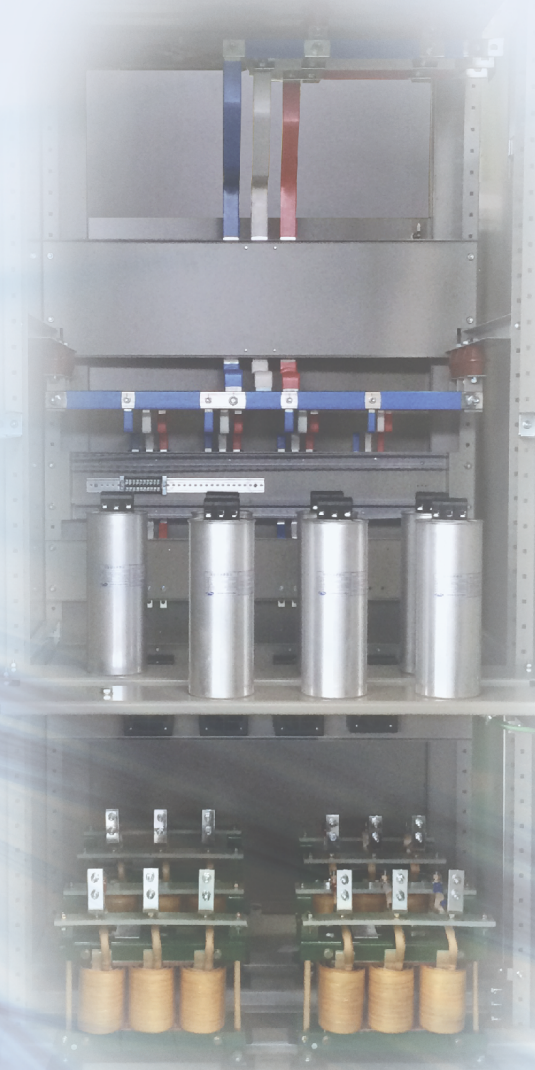


SAMWHA

www.samwha.com | www.samwha.com/fc

저압 진상용 건식 콘덴서

LOW VOLTAGE POWER CAPACITOR
DRY TYPE



Capacitor | Capacitor Bank | Transmission | Distribution | ENG Service

저압 진상용 SH 건식 콘덴서



저압 건식 진상용 SH 콘덴서는 전기적인 특성이 우수한 Polypropylene film을 유전체로 하고 절연체로는 건식 충진제를 사용하여 제작한 제품으로 저손실, 발열저감, 누유방지, 방재능력 향상을 달성했습니다.

I 제조 가능 범위

	30 제품
정격용량 범위	10 ~ 1000 μ F 1 ~ 50kvar
정격전압 범위	220 ~ 1000V
주파수	60Hz
적용규격	KSC 4801, KSC IEC 60831, IEC 60831

I 규격 및 성능

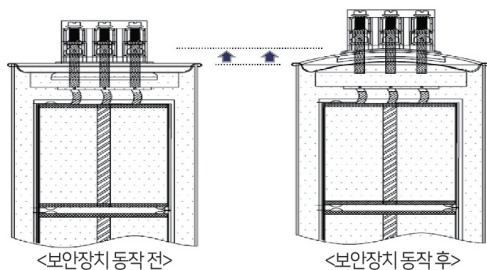
설치장소	옥내용
주요사용온도 (최소/최대)	-25°C / +45°C (24시간 평균 35°C, 1년간 평균 25°C 이하)
용량허용차	정격용량의 -5 ~ +10%, 상간 불평형률 108% 이하 (20°C 에서)
최대사용전압	정격전압의 110% 이하 : 24시간 중 8시간 이내
	정격전압의 115% 이하 : 24시간 중 30분 이내
	정격전압의 120% 이하 : 1개월 중 5분 이내가 2회 이하
	정격전압의 130% 이하 : 1개월 중 1분 이내가 2회 이하
최대사용전류	정격전류의 130% 과전류 허용 (용량허용치 감안)
손실	0.45W/kvar 이하 (정격전압, 20°C)
내전압, 절연계급	KSC 4801, KSC IEC 60831, IEC 60831 적용
방전성	방전성능이 있는 제품에 한해 잔류전압이 3분 이내 75V이하
보안성	압력식 보안장치 내장
함침제	건식 충진제
케이스	Aluminium (무도장품)

I 삼화 저압건식 제품의 장점

- 잔류성유기오염물질 관리대상기기 신고대상 제외**
친환경 절연체로 건식 충진제를 사용하여 절연유가 사용 되지 않으므로 관리대상기기 신고대상에서 제외되어 환경적, 경제적인 부분에 크게 이바지 합니다. (인체 유해성분 미포함)
- 자기회복기능(Self-healing)을 통한 장 수명 실현**
열적, 전기적요인으로 인해 유전체 내부에 고장이 발생하였을때 금속증착부분이 비산되면서 절연층으로 환원되는 자기회복(Self-healing) 능력을 가지고 있어 장기 신뢰성이 우수합니다.
- 함침유 사용 배제**
함침유 사용을 배제하여 방재성, 방폭성이 요구되는 현장에 유용하게 적용할 수 있습니다.
- 압력식 보안장치 내장**
내부에 고장이 발생하면 전원에서 콘덴서를 분리시키는 보안장치가 내장되어 있어 사고를 예방합니다.
- 방전저항**
콘덴서의 방전저항이 전원에서 분리 된 콘덴서를 3분 이내 75V 이내로 자체 방전을 합니다.
- 방전 저항 외장**
방전 저항을 외장하여 내부 열발생을 억제하여 제품 신뢰성이 우수합니다. (저용량 제품은 방전 저항이 내장됨)
- 설치 및 접지공사 간소화**
밴드형 취부대를 적용하여 판넬에 설치가 용이합니다.

I 압력식 보안장치

수명말기에 내부압력이 높아지면 콘덴서 상부가 팽창하여 전원을 차단시키며 높은 신뢰도를 가지고 있습니다.



<보안장치 동작 전>

<보안장치 동작 후>

I 제품 병렬결선

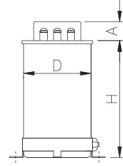
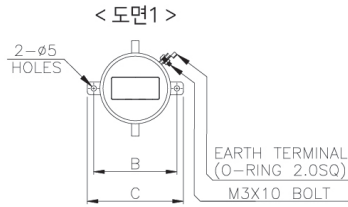


콘덴서 병렬연결 시 그림과 같이 개별로 결선 할 것.

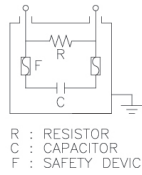
I 설치시 주의사항

- 인출선은 연선을 사용하시고 정격전류의 1.5배 정도의 전류를 흘릴 수 있는 Cable을 사용하십시오
- 반드시 2차 사고를 방지할 수 있는 전용의 차단기를 시설하십시오
- 콘덴서 운전주위온도는 Max 45°C를 넘지 않도록 판넬에 배기팬과 같은 환기시설을 설치하십시오
- 병렬 결선시 제품 간격은 50mm 이상이 되도록 하며 동봉되어 있는 취부형 밴드를 이용해 수직으로 설치 하십시오

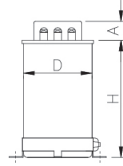
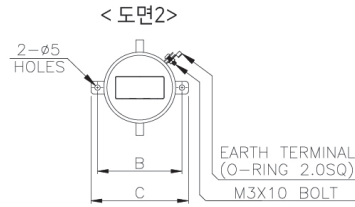
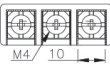
I 제품외형 도면



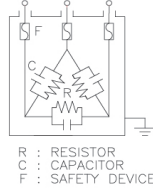
INNER CONNECTION



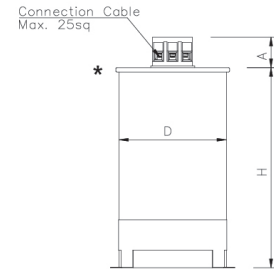
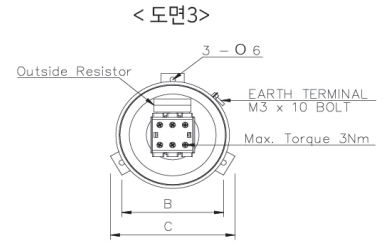
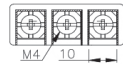
EXTERNAL CONNECTION



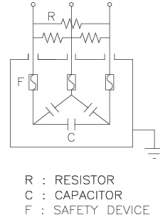
INNER CONNECTION



EXTERNAL CONNECTION



CONNECTION



- * 콘덴서 설치시 상개 시밍 치수를 감안하여 D치수보다 5.5mm 이상 고려 할 것.
- * <도면 3> 제품의 경우 케이블 결선 시 팬홀단자 사용을 권장 함.

I 220V 1Φ, 3Φ 60Hz 콘덴서 정격 및 치수

형식명	용량		전류	치수 [mm]					중량	도면
	[μF]	[kvar]		D	H	A	B	C		
RMC-220010S	10	0.18	0.8	63	65	20	77	89	0.5	1
RMC-220015S	15	0.27	1.2	63	65	20	77	89	0.5	1
RMC-220020S	20	0.36	1.7	63	65	20	77	89	0.5	1
RMC-220030S	30	0.55	2.5	63	65	20	77	89	0.5	1
RMC-220040S	40	0.73	3.3	63	65	20	77	89	0.5	1
RMC-220050S	50	0.91	4.1	63	110	20	77	89	0.7	1
RMC-220075S	75	1.37	6.2	63	110	20	77	89	0.7	1
RMC-220100S	100	1.82	8.3	63	110	20	77	89	0.7	1
RMC-220010T	10	0.18	0.5	63	65	20	77	89	0.5	2
RMC-220020T	20	0.36	1.0	63	65	20	77	89	0.5	2
RMC-220030T	30	0.55	1.4	63	110	20	77	89	0.7	2
RMC-220040T	40	0.73	1.9	63	110	20	77	89	0.7	2
RMC-220050T	50	0.91	2.4	63	110	20	77	89	0.7	2
RMC-220075T	75	1.37	3.6	63	110	20	77	89	0.7	2
RMC-220100T	100	1.82	4.8	63	135	20	77	89	0.8	2
RMC-220150T	150	2.74	7.2	76	140	35	72	86	1.1	3
RMC-220175T	175	3.19	8.4	76	140	35	72	86	1.1	3
RMC-220200T	200	3.65	9.6	76	200	35	72	86	1.4	3
RMC-220250T	250	4.56	12.0	76	200	35	72	86	1.4	3
RMC-220300T	300	5.47	14.4	76	200	35	72	86	1.4	3
RMC-220400T	400	7.30	19.2	86	200	35	85	106	1.7	3
RMC-220500T	500	9.12	23.9	86	230	35	85	106	1.8	3
RMC-220600T	600	10.9	28.7	96	230	35	94	114	2.2	3
RMC-220700T	700	12.8	33.5	96	275	35	94	114	2.6	3
RMC-220750T	750	13.7	35.9	96	275	35	94	114	2.6	3
RMC-220800T	800	14.6	38.3	96	275	35	94	114	2.6	3
RMC-2260100KT	548.1	10	26.2	86	275	35	85	106	2.1	3
RMC-2260150KT	822.1	15	39.4	96	275	35	94	114	2.5	3

- ※ 형식명 마지막 표기 S는 1Φ, T는 3Φ 제품 입니다.
- ※ 표에 기재되어 있지 않은 정격은 구매처에 별도 문의 바랍니다.

380V 3P 60Hz 3Φ 콘덴서 정격 및 치수

형식명	용량		전류	치수 [mm]					중량	도면
	[μF]	[kvar]		D	H	A	B	C		
RMC-380010T	10	0.54	0.8	63	65	20	77	89	0.5	2
RMC-380020T	20	1.09	1.7	63	110	20	77	89	0.7	2
RMC-380030T	30	1.63	2.5	63	110	20	77	89	0.7	2
RMC-380040T	40	2.18	3.3	63	110	20	77	89	0.7	2
RMC-380050T	50	2.72	4.1	63	135	20	77	89	0.8	2
RMC-380075T	75	4.08	6.2	63	135	20	77	89	0.8	2
RMC-380100T	100	5.44	8.3	76	140	35	72	86	1.1	3
RMC-380150T	150	8.17	12.4	76	200	35	72	86	1.4	3
RMC-380200T	200	10.9	16.5	76	200	35	72	86	1.4	3
RMC-380250T	250	13.6	20.7	86	200	35	85	106	1.7	3
RMC-380300T	300	16.3	24.8	86	230	35	85	106	1.9	3
RMC-380400T	400	21.8	33.1	96	230	35	94	114	2.3	3
RMC-3860100KT	183.7	10	15.2	76	200	35	72	86	1.4	3
RMC-3860150KT	275.5	15	22.8	86	200	35	85	106	1.7	3
RMC-3860200KT	367.4	20	30.4	96	200	35	94	114	2.0	3
RMC-3860250KT	459.2	25	38.0	96	230	35	94	114	2.2	3

440V 3P 60Hz 3Φ 콘덴서 정격 및 치수

형식명	용량		전류	치수 [mm]					중량	도면
	[μF]	[kvar]		D	H	A	B	C		
RMC-440010T	10	0.73	1.0	63	65	20	77	89	0.5	2
RMC-440020T	20	1.46	1.9	63	110	20	77	89	0.7	2
RMC-440030T	30	2.19	2.9	63	135	20	77	89	0.8	2
RMC-440040T	40	2.92	3.8	63	135	20	77	89	0.8	2
RMC-440050T	50	3.65	4.8	63	135	20	77	89	0.8	2
RMC-440075T	75	5.47	7.2	76	140	35	72	86	1.1	3
RMC-440100T	100	7.30	9.6	76	200	35	72	86	1.4	3
RMC-440150T	150	10.9	14.4	76	200	35	72	86	1.4	3
RMC-440200T	200	14.6	19.2	86	200	35	85	106	1.7	3
RMC-440250T	250	18.2	23.9	86	230	35	85	106	1.8	3
RMC-440300T	300	21.9	28.7	96	230	35	94	114	2.3	2
RMC-440400T	400	29.2	38.3	96	275	35	94	114	2.6	3
RMC-4460100KT	137.0	10	13.1	76	200	35	72	86	1.4	3
RMC-4460150KT	205.5	15	19.7	86	200	35	85	106	1.7	3
RMC-4460200KT	274.0	20	26.2	96	200	35	94	114	2.0	3
RMC-4460250KT	342.5	25	32.8	96	230	35	94	114	2.2	3
RMC-4460300KT	411.0	30	39.4	96	275	35	94	114	2.5	3

460V 3P 60Hz 3Φ 콘덴서 정격 및 치수

형식명	용량		전류	치수 [mm]					중량	도면
	[μF]	[kvar]		D	H	A	B	C		
RMC-460010T	10	0.80	1.0	63	65	20	77	89	0.5	2
RMC-460020T	20	1.60	2.0	63	110	20	77	89	0.7	2
RMC-460030T	30	2.39	3.0	63	135	20	77	89	0.8	2
RMC-460040T	40	3.19	4.0	63	135	20	77	89	0.8	2
RMC-460050T	50	3.99	5.0	63	135	20	77	89	0.8	2
RMC-460075T	75	5.98	7.5	76	140	35	72	86	1.1	3
RMC-460100T	100	7.98	10.0	76	200	35	72	86	1.4	3
RMC-460150T	150	12.0	15.0	86	200	35	85	106	1.7	3
RMC-460200T	200	16.0	20.0	86	230	35	85	106	1.8	3
RMC-460250T	250	19.9	25.0	96	230	35	94	114	2.2	3
RMC-460300T	300	23.9	30.0	96	230	35	94	114	2.2	3
RMC-4660100KT	125.4	10	12.6	76	200	35	72	86	1.4	3
RMC-4660150KT	188.0	15	18.8	86	230	35	85	106	1.8	3
RMC-4660200KT	250.7	20	25.1	96	230	35	94	114	2.2	3
RMC-4660250KT	313.4	25	31.4	96	275	35	94	114	2.5	3
RMC-4660300KT	376.1	30	37.7	96	275	35	94	114	2.5	3

480V 3P 60Hz 3Φ 콘덴서 정격 및 치수

형식명	용량		전류	치수 [mm]					중량	도면
	[μF]	[kvar]		D	H	A	B	C		
RMC-480010T	10	0.87	1.0	63	110	20	77	89	0.7	2
RMC-480020T	20	1.74	2.1	63	110	20	77	89	0.7	2
RMC-480030T	30	2.61	3.1	63	135	20	77	89	0.8	2
RMC-480040T	40	3.47	4.2	63	135	20	77	89	0.8	2
RMC-480050T	50	4.34	5.2	76	140	35	72	86	1.1	3
RMC-480075T	75	6.51	7.8	76	200	35	72	86	1.4	3
RMC-480100T	100	8.69	10.4	76	200	35	72	86	1.4	3
RMC-480150T	150	13.0	15.7	86	200	35	85	106	1.7	3
RMC-480200T	200	17.4	20.9	86	230	35	85	106	1.8	3
RMC-480250T	250	21.7	26.1	96	230	35	94	114	2.2	3
RMC-480300T	300	26.1	31.3	96	275	35	94	114	2.6	3
RMC-4860100KT	115.1	10	12.0	76	200	35	72	86	1.4	3
RMC-4860150KT	172.7	15	18.0	86	230	35	85	106	1.8	3
RMC-4860200KT	230.3	20	24.1	96	230	35	94	114	2.2	3
RMC-4860250KT	287.8	25	30.1	96	275	35	94	114	2.6	3

Product Line

고압 및 특별고압
진상용 콘덴서

저압 진상용 콘덴서

특수용 콘덴서

전력전자용 콘덴서



역률 개선용 콘덴서 뱅크

고조파 필터 뱅크

능동형 보상설비

APFCR (자동역률조정장치)

직렬리액터 & 방전코일



삼화콘덴서공업주식회사

본사 및 공장 경기도 용인시 처인구 남사면 경기동로 227
영업팀 TEL : 031-330-5814 ~ 6 / FAX : 031-339-0413
A/S팀 TEL : 031-330-5843